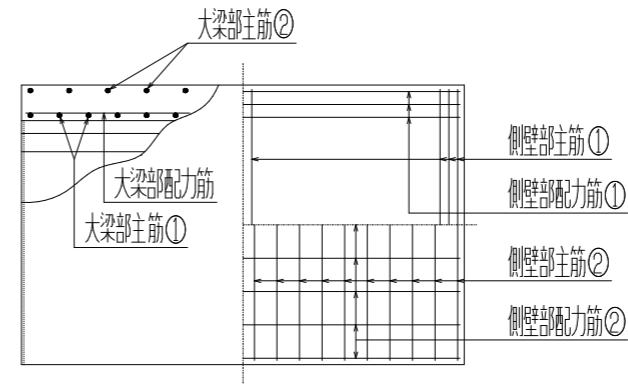
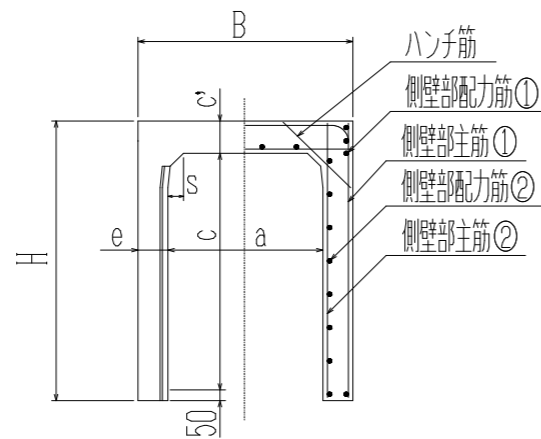
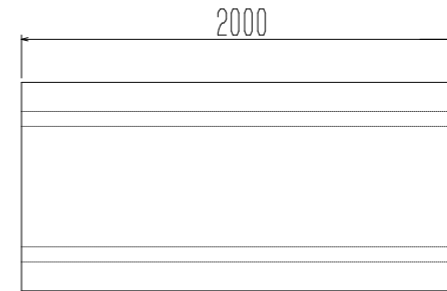
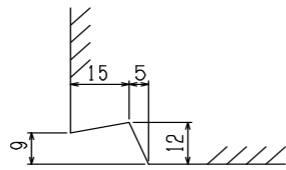


# VS側溝本体700暗渠用構造図(T-25)

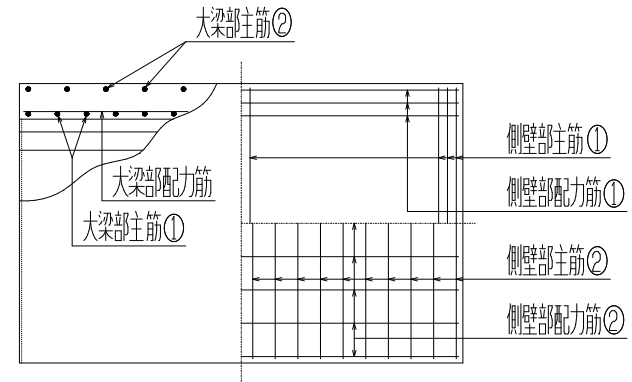
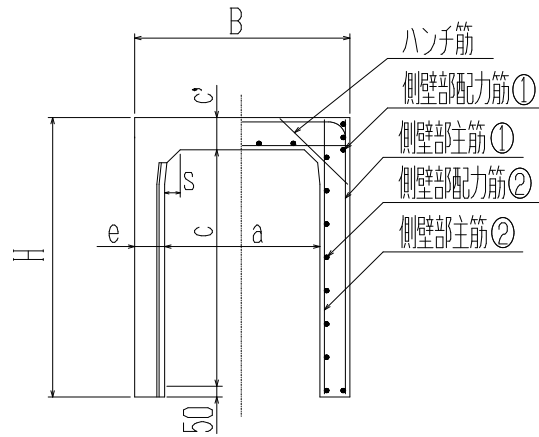
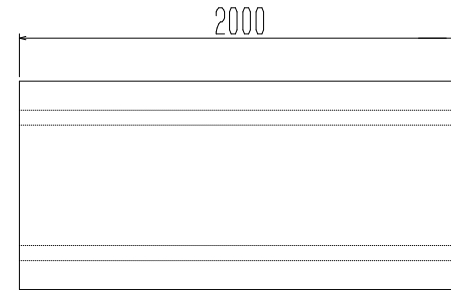
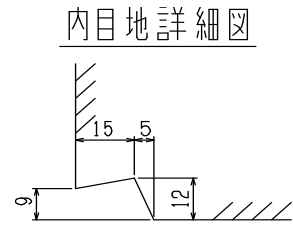
内目地詳細図



寸法 \* 配筋 \* 重量表

呼び名	寸法 (mm)							配筋												参考重量 (kg)				
	B	H	a	c	c'	e	s	側壁部				大梁部				ハンチ筋								
								主筋① 径(mm)	配力筋① 本	主筋② 径(mm)	配力筋② 本	主筋① 径(mm)	主筋② 径(mm)	配力筋 径(mm)	ハンチ筋 径(mm)	配力筋 本	ハンチ筋 本							
700 × 500	970	700	700	485	165	135	70	D10	6	5.0	4	4.0	13	4.0	4	D10	16	D10	12	D6	6	D6	2	1454
× 600	970	800	700	585	165	135	70	D10	6	5.0	4	4.0	13	4.0	5	D10	16	D10	12	D6	6	D6	2	1581
× 700	970	900	700	685	165	135	70	D10	6	5.0	4	4.0	15	4.0	5	D10	16	D10	12	D6	6	D6	2	1708
× 800	970	1000	700	785	165	135	70	D10	6	5.0	4	4.0	17	4.0	6	D10	16	D10	12	D6	6	D6	2	1835
× 900	970	1100	700	885	165	135	70	D10	6	D6	4	5.0	11	4.0	6	D10	16	D10	12	D6	6	D6	2	1962
× 1000	970	1200	700	985	165	135	70	D10	6	D6	4	5.0	13	4.0	7	D10	16	D10	12	D6	6	D6	2	2089
× 1100	970	1300	700	1085	165	135	70	D10	6	D6	4	5.0	15	4.0	7	D10	16	D10	12	D6	6	D6	2	2216
× 1200	970	1400	700	1185	165	135	70	D10	7	D6	4	D6	10	D6	6	D10	16	D10	12	D6	6	D10	2	2343
× 1300	970	1500	700	1285	165	135	70	D10	7	D6	4	D6	12	D6	6	D10	16	D10	12	D6	6	D10	2	2469
× 1400	970	1600	700	1385	165	135	70	D10	8	D6	4	D6	14	D6	7	D10	16	D10	12	D6	6	D10	2	2596
× 1500	970	1700	700	1485	165	135	70	D10	9	D6	4	D6	15	D6	7	D10	16	D10	12	D6	6	D10	2	2723
× 1600	970	1800	700	1585	165	135	70	D10	9	D6	4	D6	16	D6	8	D10	16	D10	12	D6	6	D10	4	2850
× 1700	970	1900	700	1685	165	135	70	D13	6	D6	4	D6	17	D6	8	D10	16	D10	12	D6	6	D10	4	2977
× 1800	970	2000	700	1785	165	135	70	D13	6	D6	4	D6	18	D6	8	D10	16	D10	12	D6	6	D10	4	3104
× 1900	970	2100	700	1885	165	135	70	D13	6	D6	4	D6	19	D6	9	D10	16	D10	12	D6	6	D10	4	3231
× 2000	970	2200	700	1985	165	135	70	D13	6	D6	4	D6	20	D6	9	D10	16	D10	12	D6	6	D10	4	3358
× 2100	970	2300	700	2085	165	135	70	D13	6	D6	4	D6	22	D6	9	D10	16	D10	12	D6	6	D10	4	3485
× 2200	970	2400	700	2185	165	135	70	D13	6	D6	4	D10	11	D6	10	D10	16	D10	12	D6	6	D10	4	3611
× 2300	970	2500	700	2285	165	135	70	D13	6	D6	4	D10	12	D6	10	D10	16	D10	12	D6	6	D10	4	3738
× 2400	970	2600	700	2385	165	135	70	D13	6	D6	4	D10	13	D6	11	D10	16	D10	12	D6	6	D10	4	3865

# VS側溝本体800暗渠用構造図(T-25)

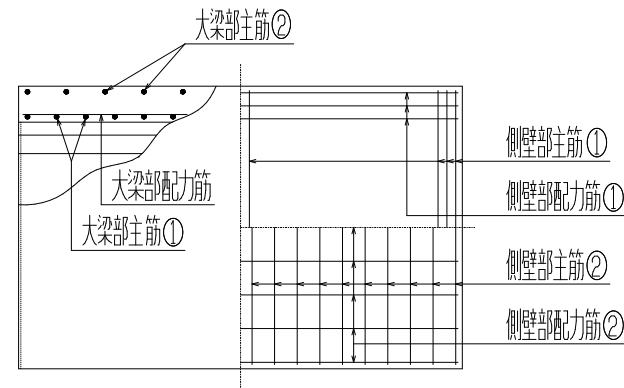
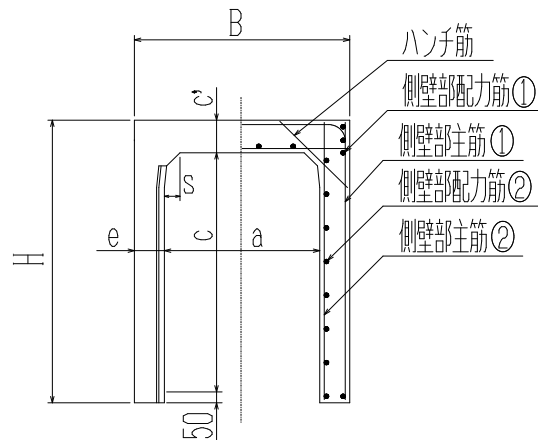
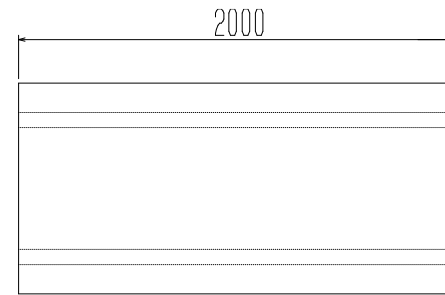
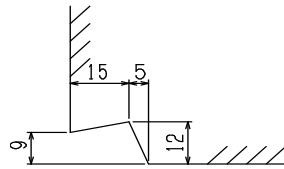


寸法 \* 配筋 \* 重量表

呼び名	寸法 (mm)							配筋														参考重量 (kg)		
	B	H	a	c	c'	e	s	側壁部				大梁部												
								主筋① 径(mm)	配力筋① 本	主筋② 径(mm)	配力筋② 本	主筋① 径(mm)	主筋② 径(mm)	配力筋 径(mm)	ハンチ筋 径(mm)									
800 × 600	1080	810	800	585	175	140	80	D10	6	5.0	4	4.0	13	4.0	5	D10	20	D10	12	D 6	6	D 6	2	1754
× 700	1080	910	800	685	175	140	80	D10	6	5.0	4	4.0	15	4.0	5	D10	20	D10	12	D 6	6	D 6	2	1886
× 800	1080	1010	800	785	175	140	80	D10	6	5.0	4	4.0	17	4.0	6	D10	20	D10	12	D 6	6	D 6	2	2017
× 900	1080	1110	800	885	175	140	80	D10	6	D 6	4	5.0	11	4.0	6	D10	20	D10	12	D 6	6	D 6	2	2149
× 1000	1080	1210	800	985	175	140	80	D10	6	D 6	4	5.0	13	4.0	7	D10	20	D10	12	D 6	6	D 6	2	2280
× 1100	1080	1310	800	1085	175	140	80	D10	6	D 6	4	5.0	15	4.0	7	D10	20	D10	12	D 6	6	D 6	2	2412
× 1200	1080	1410	800	1185	175	140	80	D10	7	D 6	4	D 6	10	D 6	6	D10	20	D10	12	D 6	6	D10	2	2544
× 1300	1080	1510	800	1285	175	140	80	D10	7	D 6	4	D 6	12	D 6	6	D10	20	D10	12	D 6	6	D10	2	2675
× 1400	1080	1610	800	1385	175	140	80	D10	8	D 6	4	D 6	14	D 6	7	D10	20	D10	12	D 6	6	D10	2	2807
× 1500	1080	1710	800	1485	175	140	80	D10	9	D 6	4	D 6	15	D 6	7	D10	20	D10	12	D 6	6	D10	2	2938
× 1600	1080	1810	800	1585	175	140	80	D10	9	D 6	4	D 6	16	D 6	8	D10	20	D10	12	D 6	6	D10	4	3070
× 1700	1080	1910	800	1685	175	140	80	D13	6	D 6	4	D 6	17	D 6	8	D10	20	D10	12	D 6	6	D10	4	3202
× 1800	1080	2010	800	1785	175	140	80	D13	6	D 6	4	D 6	18	D 6	8	D10	20	D10	12	D 6	6	D10	4	3333
× 1900	1080	2110	800	1885	175	140	80	D13	6	D 6	4	D 6	19	D 6	9	D10	20	D10	12	D 6	6	D10	4	3465
× 2000	1080	2210	800	1985	175	140	80	D13	6	D 6	4	D 6	20	D 6	9	D10	20	D10	12	D 6	6	D10	4	3596
× 2100	1080	2310	800	2085	175	140	80	D13	6	D 6	4	D 6	22	D 6	9	D10	20	D10	12	D 6	6	D10	4	3728
× 2200	1080	2410	800	2185	175	140	80	D13	6	D 6	4	D10	11	D 6	10	D10	20	D10	12	D 6	6	D10	4	3860
× 2300	1080	2510	800	2285	175	140	80	D13	6	D 6	4	D10	12	D 6	10	D10	20	D10	12	D 6	6	D10	4	3991
× 2400	1080	2610	800	2385	175	140	80	D13	6	D 6	4	D10	13	D 6	11	D10	20	D10	12	D 6	6	D10	4	4124

# VS側溝本体900暗渠用構造図(T-25)

内目地詳細図

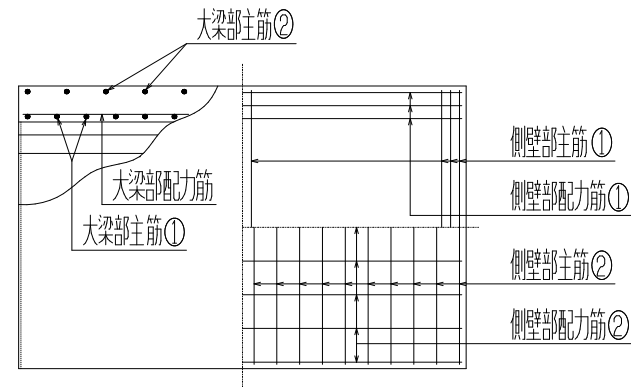
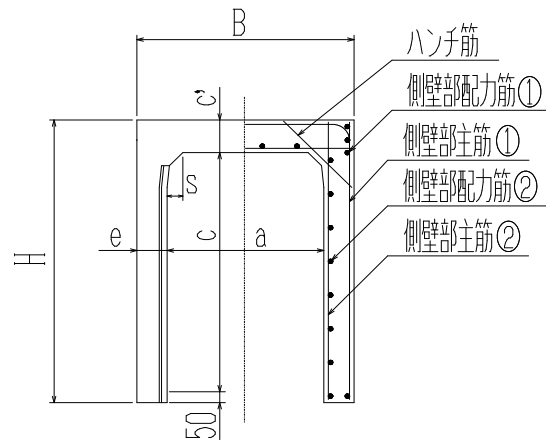
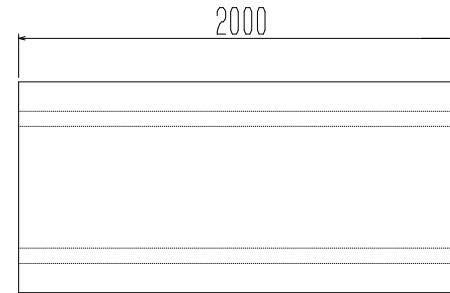
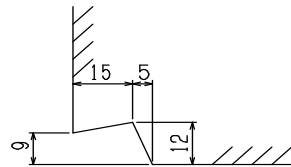


寸法 \* 配筋 \* 重量表

呼び名	寸法 (mm)							配筋												参考重量 (kg)				
	B	H	a	c	c'	e	s	側壁部				大梁部												
								主筋①	配力筋①	主筋②	配力筋②	主筋①	主筋②	配力筋	ハン子筋									
径(mm)	本	径(mm)	本	径(mm)	本	径(mm)	本	径(mm)	本	径(mm)	本	径(mm)	本	径(mm)	本	径(mm)	本	径(mm)	本					
900 × 700	1190	920	900	685	185	145	90	D10	8	D6	4	4.0	15	4.0	5	D10	24	D10	12	D6	6	D6	2	2075
× 800	1190	1020	900	785	185	145	90	D10	8	D6	4	4.0	17	4.0	6	D10	24	D10	12	D6	6	D6	2	2211
× 900	1190	1120	900	885	185	145	90	D10	8	D6	4	5.0	11	4.0	6	D10	24	D10	12	D6	6	D6	2	2347
× 1000	1190	1220	900	985	185	145	90	D10	8	D6	4	5.0	13	4.0	7	D10	24	D10	12	D6	6	D6	2	2483
× 1100	1190	1320	900	1085	185	145	90	D10	8	D6	4	5.0	15	4.0	7	D10	24	D10	12	D6	6	D6	2	2620
× 1200	1190	1420	900	1185	185	145	90	D10	8	D6	4	D6	10	D6	6	D10	24	D10	12	D6	6	D10	2	2756
× 1300	1190	1520	900	1285	185	145	90	D10	8	D6	4	D6	12	D6	6	D10	24	D10	12	D6	6	D10	2	2892
× 1400	1190	1620	900	1385	185	145	90	D10	8	D6	4	D6	14	D6	7	D10	24	D10	12	D6	6	D10	2	3029
× 1500	1190	1720	900	1485	185	145	90	D10	9	D6	4	D6	15	D6	7	D10	24	D10	12	D6	6	D10	2	3165
× 1600	1190	1820	900	1585	185	145	90	D10	9	D6	4	D6	16	D6	8	D10	24	D10	12	D6	6	D10	4	3301
× 1700	1190	1920	900	1685	185	145	90	D13	6	D6	4	D6	17	D6	8	D10	24	D10	12	D6	6	D10	4	3438
× 1800	1190	2020	900	1785	185	145	90	D13	6	D6	4	D6	18	D6	8	D10	24	D10	12	D6	6	D10	4	3574
× 1900	1190	2120	900	1885	185	145	90	D13	6	D6	4	D6	19	D6	9	D10	24	D10	12	D6	6	D10	4	3710
× 2000	1190	2220	900	1985	185	145	90	D13	6	D6	4	D6	20	D6	9	D10	24	D10	12	D6	6	D10	4	3846
× 2100	1190	2320	900	2085	185	145	90	D13	6	D6	4	D6	22	D6	9	D10	24	D10	12	D6	6	D10	4	3983
× 2200	1190	2420	900	2185	185	145	90	D13	6	D6	4	D10	11	D6	10	D10	24	D10	12	D6	6	D10	4	4119
× 2300	1190	2520	900	2285	185	145	90	D13	6	D6	4	D10	12	D6	10	D10	24	D10	12	D6	6	D10	4	4255
× 2400	1190	2620	900	2385	185	145	90	D13	6	D6	4	D10	13	D6	11	D10	24	D10	12	D6	6	D10	4	4392

# VS側溝本体1000暗渠用構造図(T-25)

内目地詳細図



寸法 \* 配筋 \* 重量表

呼び名	寸法 (mm)							配筋												参考重量 (kg)				
	B	H	a	c	c'	e	s	側壁部				大梁部												
								主筋① 径(mm)	配力筋① 本径(mm)	主筋② 径(mm)	配力筋② 本径(mm)	主筋① 径(mm)	主筋② 径(mm)	配力筋 本径(mm)	ハンチ筋 径(mm)									
1000 × 800	1300	1030	1000	785	195	150	100	D10	8	D6	4	4.0	17	4.0	6	D13	16	D13	12	D6	6	D6	2	2416
× 900	1300	1130	1000	885	195	150	100	D10	8	D6	4	5.0	11	4.0	6	D13	16	D13	12	D6	6	D6	2	2557
× 1000	1300	1230	1000	985	195	150	100	D10	8	D6	4	5.0	13	4.0	7	D13	16	D13	12	D6	6	D6	2	2698
× 1100	1300	1330	1000	1085	195	150	100	D10	8	D6	4	5.0	15	4.0	7	D13	16	D13	12	D6	6	D6	2	2839
× 1200	1300	1430	1000	1185	195	150	100	D10	8	D6	4	D6	10	D6	6	D13	16	D13	12	D6	6	D10	2	2980
× 1300	1300	1530	1000	1285	195	150	100	D10	8	D6	4	D6	12	D6	6	D13	16	D13	12	D6	6	D10	2	3121
× 1400	1300	1630	1000	1385	195	150	100	D10	8	D6	4	D6	14	D6	7	D13	16	D13	12	D6	6	D10	2	3262
× 1500	1300	1730	1000	1485	195	150	100	D10	9	D6	4	D6	15	D6	7	D13	16	D13	12	D6	6	D10	2	3403
× 1600	1300	1830	1000	1585	195	150	100	D10	9	D6	4	D6	16	D6	8	D13	16	D13	12	D6	6	D10	4	3544
× 1700	1300	1930	1000	1685	195	150	100	D13	6	D6	4	D6	17	D6	8	D13	16	D13	12	D6	6	D10	4	3685
× 1800	1300	2030	1000	1785	195	150	100	D13	6	D6	4	D6	18	D6	8	D13	16	D13	12	D6	6	D10	4	3826
× 1900	1300	2130	1000	1885	195	150	100	D13	6	D6	4	D6	19	D6	9	D13	16	D13	12	D6	6	D10	4	3967
× 2000	1300	2230	1000	1985	195	150	100	D13	6	D6	4	D6	20	D6	9	D13	16	D13	12	D6	6	D10	4	4108
× 2100	1300	2330	1000	2085	195	150	100	D13	6	D6	4	D6	22	D6	9	D13	16	D13	12	D6	6	D10	4	4249
× 2200	1300	2430	1000	2185	195	150	100	D13	6	D6	4	D10	11	D6	10	D13	16	D13	12	D6	6	D10	4	4390
× 2300	1300	2530	1000	2285	195	150	100	D13	6	D6	4	D10	12	D6	10	D13	16	D13	12	D6	6	D10	4	4531
× 2400	1300	2630	1000	2385	195	150	100	D13	6	D6	4	D10	13	D6	11	D13	16	D13	12	D6	6	D10	4	4672