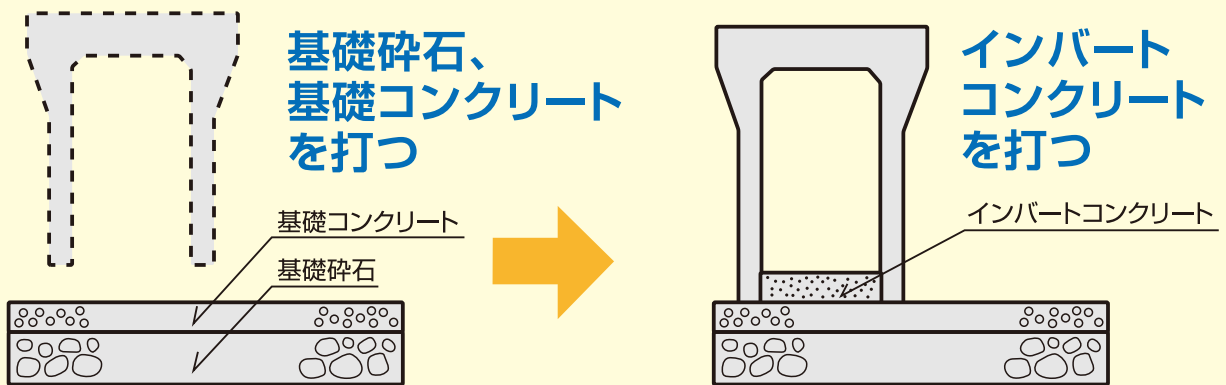


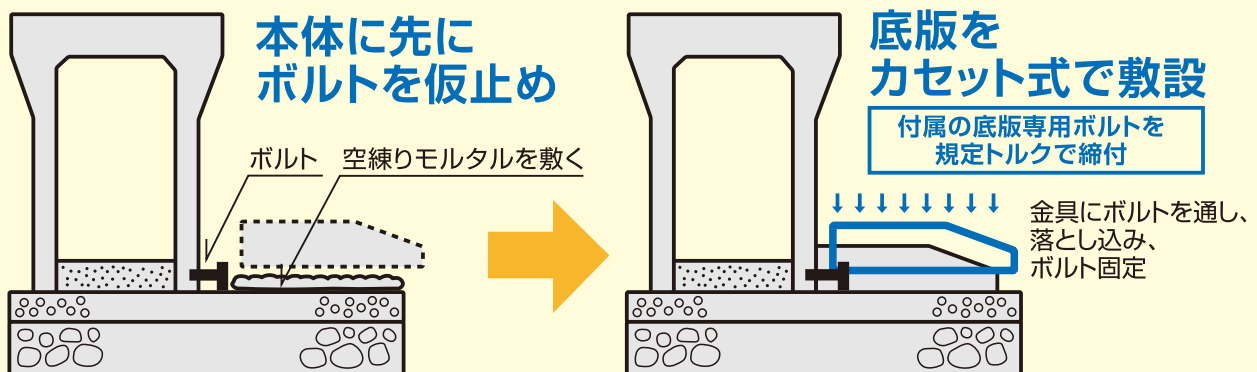


# カセットウォール施工マニュアル

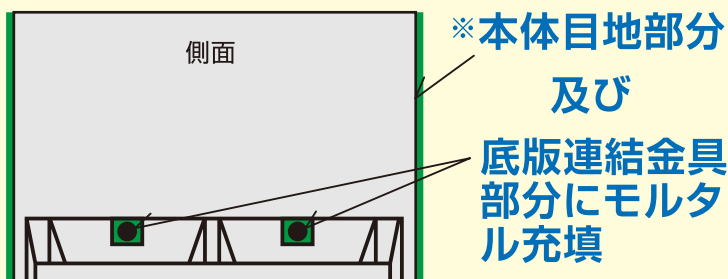
## 1 カセットウォール本体据付



## 2 カセットウォール底版据付



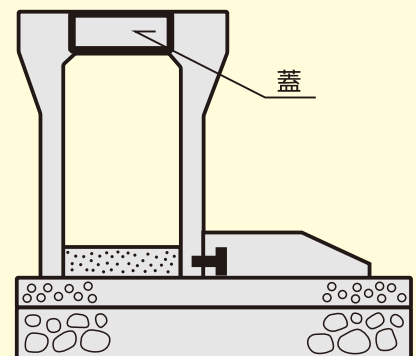
## 3 各所目地処理



※本体目地部分

- 250～600サイズ巾は中目地外目地(高さの低い規格は内目地のみ)
- 700～1500サイズ巾には内目地

## 4 蓋据付



東海商事ブロック工業株式会社

www.tokai-tsbk.co.jp

# 注意事項と施工マニュアル

## 製品搬入前の準備

- 製品置場のスペース確保。  
製品荷降ろし場所の選定、十分なスペースの確保をお願いします。
- 納入日の変更は早めのご連絡を！  
現場の都合でお約束の納入日が遅れる場合は、できるだけ早く弊社担当営業へご連絡ください。  
できれば4日以上前をお願いします。
- 雨天時も荷受をお願いします。  
当日雨天の場合でも、搬入は予定通りお願いします。搬入を断られた場合は引上げ運賃をご負担願うこととなります。
- 弊社から製品を搬入する際、製品重量2t以上の製品に関しては、荷降ろしの為の機械(クレーン等)の準備をお願いします。  
クレーン容量は製品重量の3倍以上のものがが必要です。

## 受入れ

- 受入れる製品については、種類、数量、製造日等を確認し、製品本体に破損が無いかをチェックしてください。  
その時、付属品につきましてもご確認ください。

## 現場での保管

- 必ず凸凹のない水平な場所にバンクを使用して置いてください。  
正しく置かないと転倒の恐れがあります。※バンクは現場でご用意願います。
- 製品をすぐ使用しない場合は、人が近づかない場所の確保や安全対策をお願いします。

## 基礎コンクリート

- 製品の重量を支える十分な強度が必要ですので養生を必ずお願いします。

## 吊り具・ワイヤーの点検

- 吊金具は必ず使用する前に、変形、亀裂、すり減りなどを点検してください。
- 金具・シャックル等は決められたものを使用してください。事故や製品破損の原因につながります。

## 吊上げ時の注意

- 吊上げる時は、必ず2点吊りとし、吊り角度は60°以下で使用してください。
- 一旦10cmほど吊上げて、横ゆれや回転を止め、また、ワイヤーの捻りや伸び、吊金具などの異常がないことを確認してから作業を始めてください。
- 吊上げた製品の下には、絶対に入らないように厳重な注意をお願いします。

## 据付手順

- 据付は裏面カセットウォール施工マニュアルの手順通りをお願いします。

## 埋め戻し

- 埋め戻しは20~30cm程度の層に分けて各層毎に十分締固めをしてください。
- 埋め戻しの土砂を機械により高いところから落としたり、押し付けたりすることは、設計荷重以上の力が製品に加えられるため、破損の原因になります。埋め戻しにも細心の注意をお願いします。  
水分を含みすぎた泥土を埋め戻しに使用すると、土圧が設計より大きくなり、製品の破損の原因になります。
- できるだけ乾いた固い土砂を使用してください。
- 埋め戻し時に転圧機を使用する場合は、過大な衝撃を与えないように注意してください。  
特に、製品に直接当たらないようにお願いします。

### 注意事項

VS側溝のインパート打設は、かならず埋め戻しを行う前に行ってください。インパートを打たずに埋め戻し・転圧をかけると、VS側溝の天端にひび割れが入ることがあります。ただし、インパートの厚みが30cmを超える場合には、先にインパートと同じ高さまで埋め戻しを行ってください。



トーカイ 東海商事ブロック工業株式会社

www.tokai-tsbk.co.jp

本社 〒503-0893 岐阜県大垣市藤江町2丁目128 ■TEL (0584)81-6325 ■FAX (0584)73-7541  
大野工場 〒501-0533 岐阜県揖斐郡大野町本庄859-1 ■TEL (0585)35-2031 ■FAX (0585)35-2522  
三重営業所 〒519-0425 三重県度会郡玉城町岩出333 ■TEL (0596)58-2300 ■FAX (0596)58-2330