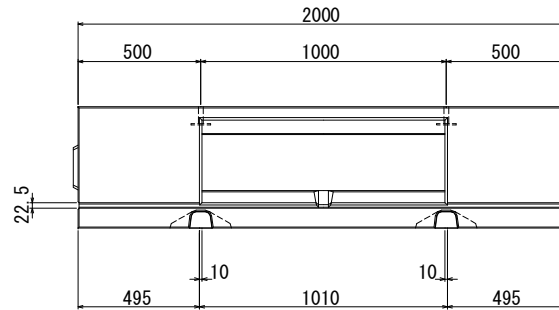
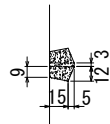
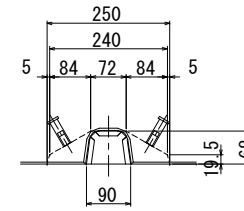


FVS側溝本体300構造図

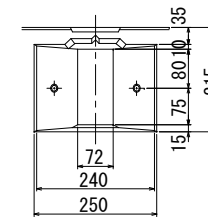
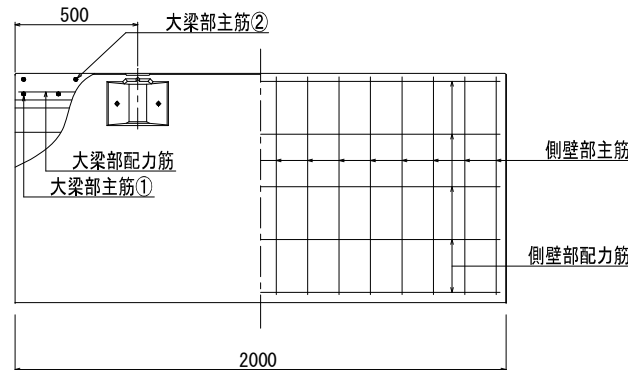
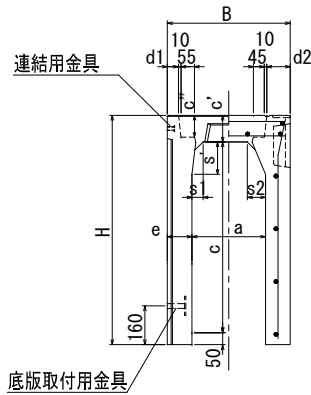
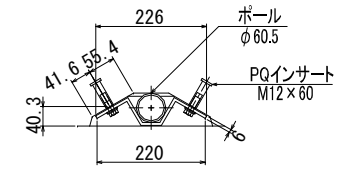
目地部詳細図



フェンス建て込み部詳細図



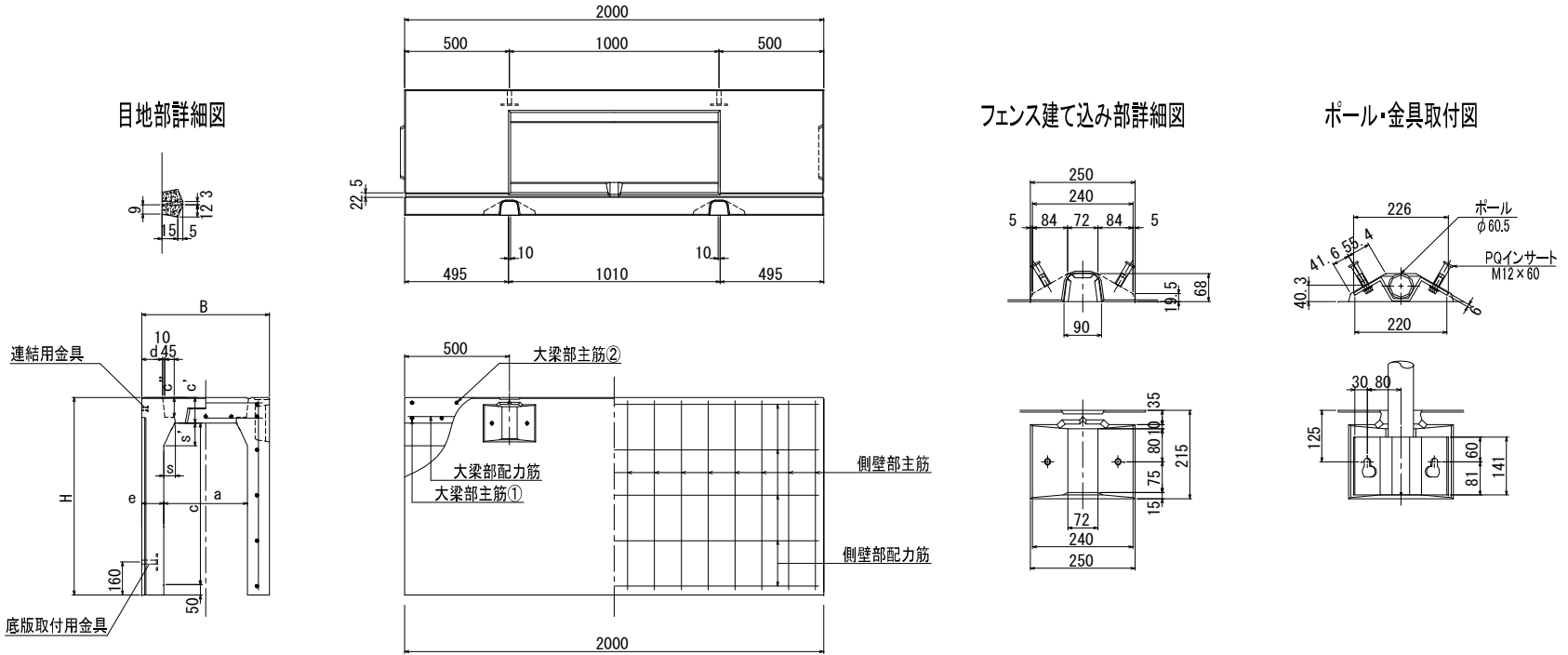
ポール・金具取付図



寸法*重量表

呼び名	寸法 (mm)												配筋								参考重量 (kg)		
	寸法 (mm)												側壁部				大梁部						
	B	H	a	c	c'	c''	d1	d2	e	s1	s2	s'	主筋 径(mm)	配力筋 数	配力筋 径(mm)	数	主筋① 径(mm)	数	主筋② 径(mm)	数		配力筋 径(mm)	数
300 × 600	500	745	300	585	110	90	45	95	100	45	75	135	5.0	17	3.2	5	D 6	5	D 6	3	4.0	4	770
× 700	500	845	300	685	110	90	45	95	100	45	75	135	5.0	21	3.2	6	D 6	5	D 6	3	4.0	4	864
× 800	500	945	300	785	110	90	45	95	100	45	75	135	D 6	13	4.0	6	D 6	5	D 6	3	4.0	4	958
× 900	500	1045	300	885	110	90	45	95	100	45	75	135	D 6	14	4.0	7	D 6	5	D 6	3	4.0	4	1052
× 1000	500	1145	300	985	110	90	45	95	100	45	75	135	D 6	16	4.0	8	D 6	5	D 6	3	4.0	4	1146
× 1100	500	1245	300	1085	110	90	45	95	100	45	75	135	D 6	18	4.0	9	D 6	5	D 6	3	4.0	4	1240
× 1200	500	1345	300	1185	110	90	45	95	100	45	75	135	D 6	20	4.0	9	D 6	5	D10	3	4.0	4	1334
× 1300	500	1445	300	1285	110	90	45	95	100	45	75	135	D 6	22	4.0	10	D 6	5	D10	3	4.0	4	1428
× 1400	500	1545	300	1385	110	90	45	95	100	45	75	135	D10	13	5.0	11	D 6	5	D10	3	4.0	4	1522
× 1500	500	1645	300	1485	110	90	45	95	100	45	75	135	D10	14	5.0	11	D 6	5	D10	3	4.0	4	1616

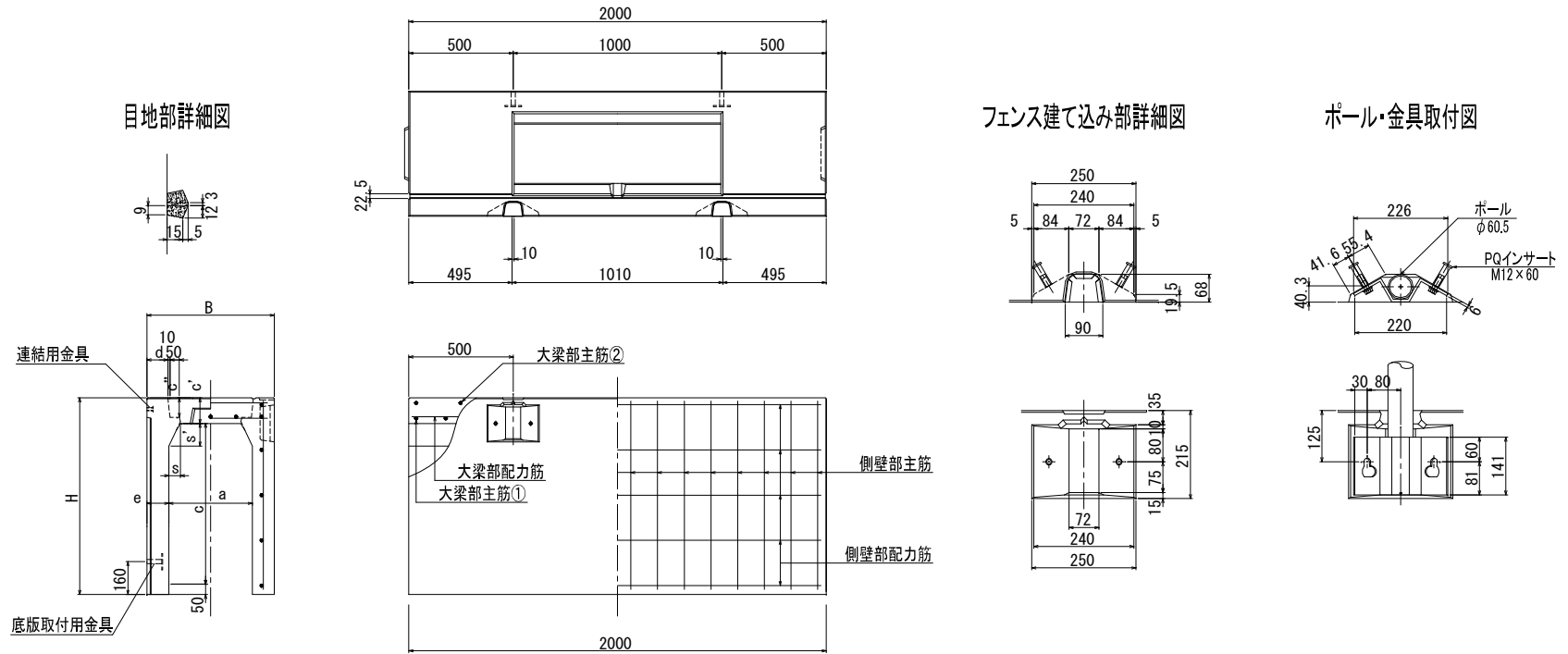
FVS側溝本体400構造図



寸法 * 重量表

呼び名	寸法 (mm)										配筋								参考重量 (kg)		
	側壁部		大梁部		側壁部		大梁部		側壁部		大梁部		側壁部		大梁部						
	B	H	a	c	c'	c''	d	e	s	s'	主筋径(mm)	配力筋径(mm)	主筋数	配力筋数	主筋径(mm)	配力筋径(mm)	主筋数	配力筋数			
400 × 700	610	860	400	685	125	95	100	105	55	110	D 5.0	3.2	6	6	D 6	7	D 6	3	4.0	5	971
× 800	610	960	400	785	125	95	100	105	55	110	D 6	4.0	6	6	D 6	7	D 6	3	4.0	5	1070
× 900	610	1060	400	885	125	95	100	105	55	110	D 6	4.0	7	7	D 6	7	D 6	3	4.0	5	1169
× 1000	610	1160	400	985	125	95	100	105	55	110	D 6	4.0	8	8	D 6	7	D 6	3	4.0	5	1268
× 1100	610	1260	400	1085	125	95	100	105	55	110	D 6	4.0	9	9	D 6	7	D 6	3	4.0	5	1366
× 1200	610	1360	400	1185	125	95	100	105	55	110	D 6	4.0	9	9	D 6	7	D 6	3	4.0	5	1465
× 1300	610	1460	400	1285	125	95	100	105	55	110	D 6	4.0	10	10	D 6	7	D10	3	4.0	5	1564
× 1400	610	1560	400	1385	125	95	100	105	55	110	D10	5.0	11	11	D 6	7	D10	3	4.0	5	1662
× 1500	610	1660	400	1485	125	95	100	105	55	110	D10	5.0	11	11	D 6	7	D10	3	4.0	5	1761
× 1600	610	1760	400	1585	125	95	100	105	55	110	D10	5.0	12	12	D 6	7	D10	3	4.0	5	1860
× 1700	610	1860	400	1685	125	95	100	105	55	110	D10	5.0	12	12	D 6	7	D10	3	4.0	5	1958
× 1800	610	1960	400	1785	125	95	100	105	55	110	D10	5.0	13	13	D 6	7	D10	3	4.0	5	2057
× 1900	610	2060	400	1885	125	95	100	105	55	110	D13	6.0	13	13	D 6	7	D10	3	4.0	5	2156
× 2000	610	2160	400	1985	125	95	100	105	55	110	D13	6.0	14	14	D 6	7	D10	3	4.0	5	2255

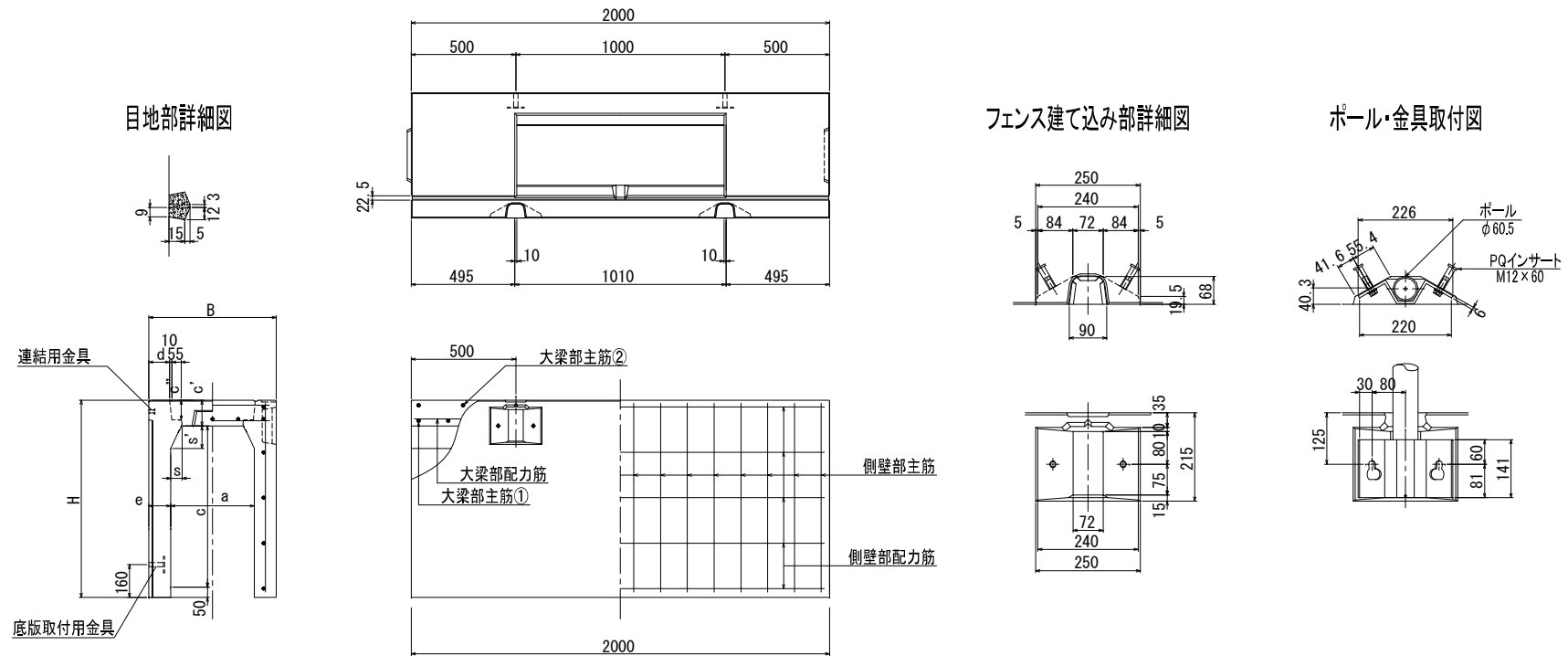
FVS側溝本体500構造図



寸法 * 重量表

呼び名	寸法 (mm)										配筋								参考重量 (kg)		
	B	H	a	c	c'	c''	d	e	s	s'	側壁部		大梁部								
											主筋	配力筋	主筋(1)	主筋(2)	配力筋						
径(mm)	数	径(mm)	数	径(mm)	数	径(mm)	数	径(mm)	数	径(mm)	数	径(mm)	数	径(mm)	数						
500 × 800	720	975	500	800	125	110	105	110	60	120	D 6	13	4.0	7	D 6	8	D 6	3	4.0	6	1158
× 900	720	1075	500	900	125	110	105	110	60	120	D 6	15	4.0	7	D 6	8	D 6	3	4.0	6	1262
× 1000	720	1175	500	1000	125	110	105	110	60	120	D 6	16	4.0	8	D 6	8	D 6	3	4.0	6	1365
× 1100	720	1275	500	1100	125	110	105	110	60	120	D 6	18	4.0	9	D 6	8	D 6	3	4.0	6	1469
× 1200	720	1375	500	1200	125	110	105	110	60	120	D 6	20	4.0	9	D 6	8	D 6	3	4.0	6	1572
× 1300	720	1475	500	1300	125	110	105	110	60	120	D 6	22	4.0	10	D 6	8	D 6	3	4.0	6	1675
× 1400	720	1575	500	1400	125	110	105	110	60	120	D 10	13	5.0	11	D 6	8	D 6	3	4.0	6	1779
× 1500	720	1675	500	1500	125	110	105	110	60	120	D 10	14	5.0	11	D 6	8	D 10	3	4.0	6	1882
× 1600	720	1775	500	1600	125	110	105	110	60	120	D 10	16	5.0	12	D 6	8	D 10	3	4.0	6	1986
× 1700	720	1875	500	1700	125	110	105	110	60	120	D 10	18	5.0	12	D 6	8	D 10	3	4.0	6	2089
× 1800	720	1975	500	1800	125	110	105	110	60	120	D 10	20	5.0	13	D 6	8	D 10	3	4.0	6	2192
× 1900	720	2075	500	1900	125	110	105	110	60	120	D 13	13	D 6	13	D 6	8	D 10	3	4.0	6	2296
× 2000	720	2175	500	2000	125	110	105	110	60	120	D 13	15	D 6	14	D 6	8	D 10	3	4.0	6	2399

FVS側溝本体600構造図



寸法 * 重量表

呼び名	寸法 (mm)										配筋							参考重量 (kg)			
	B	H	側壁部		大梁部		側壁部		大梁部		側壁部		大梁部								
			a	c	c'	c''	d	e	s	s'	主筋	配力筋	主筋①	主筋②	配力筋						
600 × 900	830	1090	600	900	140	125	110	115	65	130	D 6	15	4.0	7	D10	4	D10	3	5.0	7	1381
× 1000	830	1190	600	1000	140	125	110	115	65	130	D 6	16	4.0	8	D10	4	D10	3	5.0	7	1489
× 1100	830	1290	600	1100	140	125	110	115	65	130	D 6	18	4.0	9	D10	4	D10	3	5.0	7	1597
× 1200	830	1390	600	1200	140	125	110	115	65	130	D 6	20	4.0	9	D10	4	D10	3	5.0	7	1705
× 1300	830	1490	600	1300	140	125	110	115	65	130	D 6	22	4.0	10	D10	4	D10	3	5.0	7	1813
× 1400	830	1590	600	1400	140	125	110	115	65	130	D10	13	5.0	11	D10	4	D10	3	5.0	7	1921
× 1500	830	1690	600	1500	140	125	110	115	65	130	D10	14	5.0	11	D10	4	D10	3	5.0	7	2029
× 1600	830	1790	600	1600	140	125	110	115	65	130	D10	16	5.0	12	D10	4	D10	3	5.0	7	2138
× 1700	830	1890	600	1700	140	125	110	115	65	130	D10	18	5.0	12	D10	4	D10	3	5.0	7	2246
× 1800	830	1990	600	1800	140	125	110	115	65	130	D10	20	5.0	13	D10	4	D10	3	5.0	7	2354
× 1900	830	2090	600	1900	140	125	110	115	65	130	D13	13	D 6	13	D10	4	D10	3	5.0	7	2462
× 2000	830	2190	600	2000	140	125	110	115	65	130	D13	15	D 6	14	D10	4	D10	3	5.0	7	2570