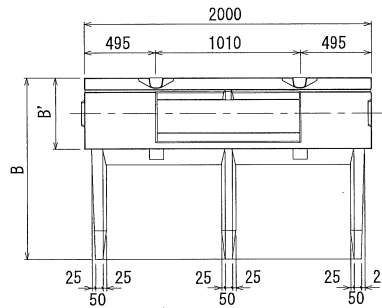


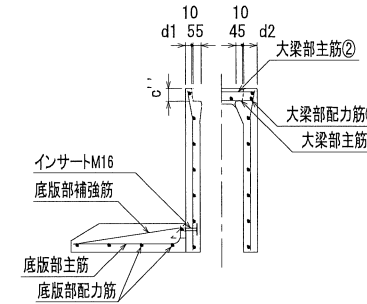
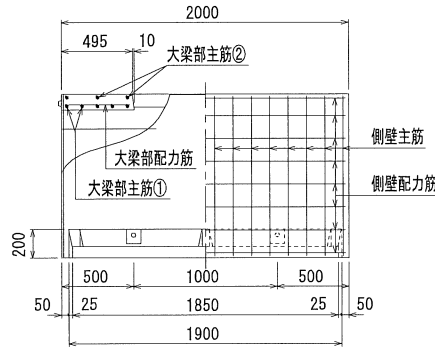
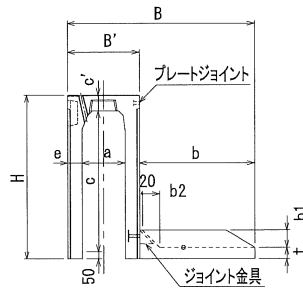
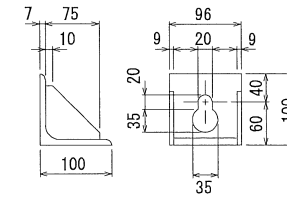
# FVS側溝カセットウォール300構造図

設計条件

$\gamma = 19(\text{kN}/\text{m}^3)$   
 $\phi = 30.00^\circ$



ジョイント金具



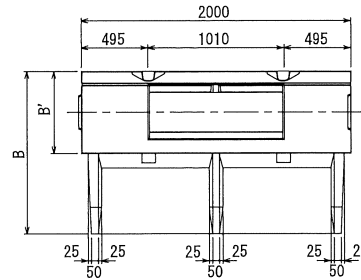
寸法 \* 重量表

呼び名	寸法 (mm)										本体重量 (kg)	軽荷重用 ( $q = 3.5 \text{ kN} / \text{m}^2$ )					
	寸法 (mm)											寸法 (mm)					底版重量 (kg)
	B'	H	a	c	c'	c''	d1	d2	e	b		B	b1	b2	t		
300 × 600	500	745	300	585	110	90	45	95	100	770	350	850	150	150	50	155	
× 700	500	845	300	685	110	90	45	95	100	864	350	850	150	150	50	155	
× 800	500	945	300	785	110	90	45	95	100	958	400	900	150	150	50	170	
× 900	500	1045	300	885	110	90	45	95	100	1052	400	900	150	150	50	170	
× 1000	500	1145	300	985	110	90	45	95	100	1146	450	950	150	150	50	184	
× 1100	500	1245	300	1085	110	90	45	95	100	1240	500	1000	150	150	50	199	
× 1200	500	1345	300	1185	110	90	45	95	100	1334	550	1050	145	145	55	221	
× 1300	500	1445	300	1285	110	90	45	95	100	1428	650	1150	135	135	65	271	
× 1400	500	1545	300	1385	110	90	45	95	100	1522	700	1200	130	130	70	300	
× 1500	500	1645	300	1485	110	90	45	95	100	1616	750	1250	125	125	75	331	

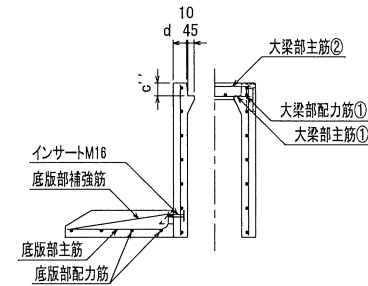
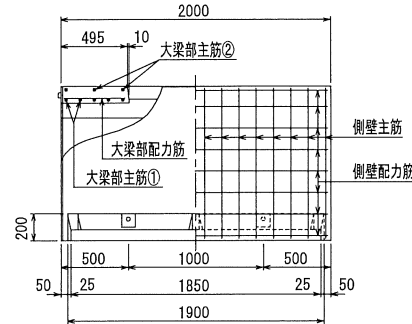
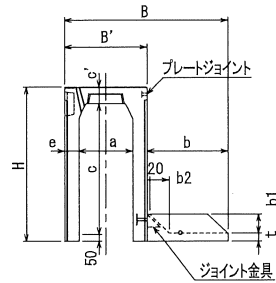
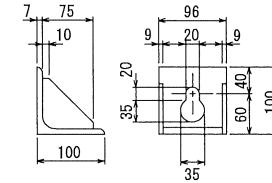
# FVS側溝カセットウォール400構造図

設計条件

$\gamma = 19(\text{kN/m}^3)$   
 $\phi = 30.00(^{\circ})$



ジョイント金具



寸法\*重量表

呼び名	寸法 (mm)									本体重量 (kg)	軽荷重用 ( $q = 3.5 \text{ kN} / \text{m}^2$ ) 寸法 (mm)					底版重量 (kg)
	B'	H	a	c	c'	c''	d	e	b		B	b1	b2	t		
400 × 700	610	860	400	685	125	95	100	105	971	350	960	150	150	50	155	
× 800	610	960	400	785	125	95	100	105	1070	350	960	150	150	50	155	
× 900	610	1060	400	885	125	95	100	105	1169	350	960	150	150	50	155	
× 1000	610	1160	400	985	125	95	100	105	1268	350	960	150	150	50	155	
× 1100	610	1260	400	1085	125	95	100	105	1366	450	1060	150	150	50	184	
× 1200	610	1360	400	1185	125	95	100	105	1465	500	1110	150	150	50	199	
× 1300	610	1460	400	1285	125	95	100	105	1564	550	1160	145	145	55	221	
× 1400	610	1560	400	1385	125	95	100	105	1662	650	1260	135	135	65	271	
× 1500	610	1660	400	1485	125	95	100	105	1761	750	1360	125	125	75	331	
× 1600	610	1760	400	1585	125	95	100	105	1860	800	1410	120	120	80	363	
× 1700	610	1860	400	1685	125	95	100	105	1958	1000	1610	100	100	100	513	
× 1800	610	1960	400	1785	125	95	100	105	2057	1000	1610	100	100	100	513	
× 1900	610	2060	400	1885	125	95	100	105	2156	1100	1710	90	90	110	601	
× 2000	610	2160	400	1985	125	95	100	105	2255	1100	1710	70	70	130	666	

※呼び名400×2000の底版はBタイプ、ジョイントは3ヶ所となります。

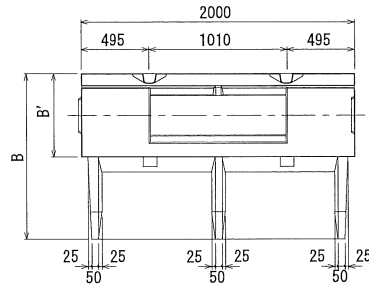
東海商事ブロック工業(株)

# FVS側溝カセットウォール500構造図

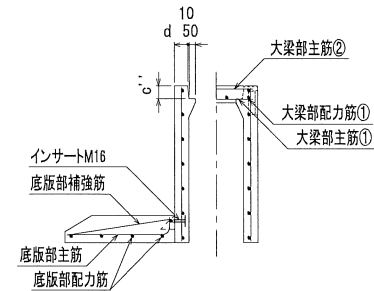
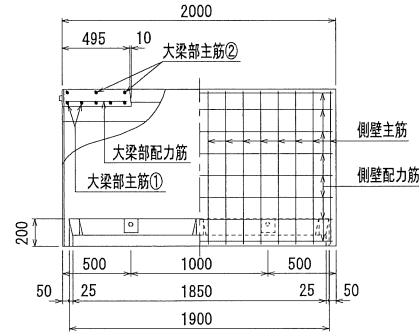
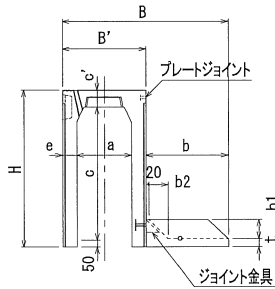
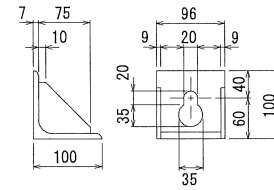
設計条件

$$\gamma = 19(\text{kN/m}^3)$$

$$\phi = 30.00(^{\circ})$$



ジョイント金具



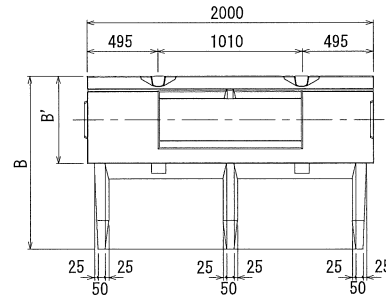
寸法 \* 重量表

呼び名	寸法 (mm)									本体重量 (kg)	軽荷重用 ( q = 3.5 kN / m <sup>2</sup> )					底版重量 (kg)
	寸法 (mm)										寸法 (mm)					
	B'	H	a	c	c'	c''	d	e	b		B	b1	b2	t		
500 × 800	720	975	500	800	125	110	105	110	1158	350	1070	150	150	50	155	
× 900	720	1075	500	900	125	110	105	110	1262	350	1070	150	150	50	155	
× 1000	720	1175	500	1000	125	110	105	110	1365	350	1070	150	150	50	155	
× 1100	720	1275	500	1100	125	110	105	110	1469	400	1120	150	150	50	170	
× 1200	720	1375	500	1200	125	110	105	110	1572	450	1170	150	150	50	184	
× 1300	720	1475	500	1300	125	110	105	110	1675	500	1220	150	150	50	199	
× 1400	720	1575	500	1400	125	110	105	110	1779	550	1270	145	145	55	221	
× 1500	720	1675	500	1500	125	110	105	110	1882	650	1370	135	135	65	271	
× 1600	720	1775	500	1600	125	110	105	110	1986	750	1470	125	125	75	331	
× 1700	720	1875	500	1700	125	110	105	110	2089	900	1620	110	110	90	434	
× 1800	720	1975	500	1800	125	110	105	110	2192	1000	1720	100	100	100	513	
× 1900	720	2075	500	1900	125	110	105	110	2296	1100	1820	90	90	110	601	
× 2000	720	2175	500	2000	125	110	105	110	2399	1100	1820	90	90	110	601	

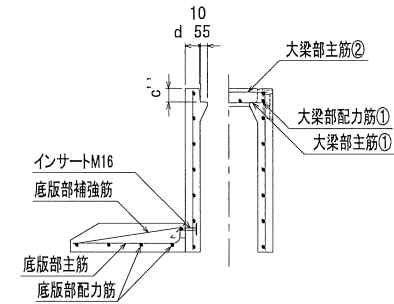
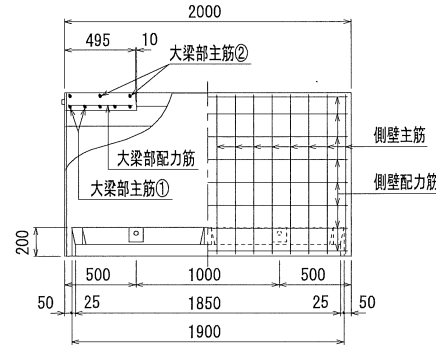
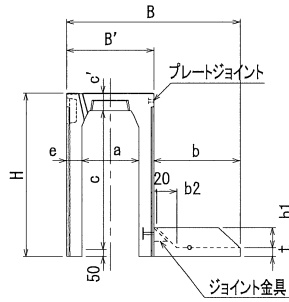
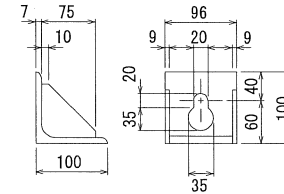
# FVS側溝カセットウォール600構造図

設計条件

$\gamma = 19(\text{kN/m}^3)$   
 $\phi = 30.00(^{\circ})$



ジョイント金具



寸法 \* 重量表

呼び名	寸法 (mm)									本体重量 (kg)	軽荷重用 (q = 3.5 kN / m <sup>2</sup> )					底版重量 (kg)
	寸法 (mm)										寸法 (mm)					
	B'	H	a	c	c'	c''	d	e	b		B	b1	b2	t		
600 × 900	830	1090	600	900	140	125	110	115	1381	350	1180	150	150	50	155	
× 1000	830	1190	600	1000	140	125	110	115	1489	350	1180	150	150	50	155	
× 1100	830	1290	600	1100	140	125	110	115	1597	400	1230	150	150	50	170	
× 1200	830	1390	600	1200	140	125	110	115	1705	450	1280	150	150	50	184	
× 1300	830	1490	600	1300	140	125	110	115	1813	450	1280	150	150	50	184	
× 1400	830	1590	600	1400	140	125	110	115	1921	550	1380	145	145	55	221	
× 1500	830	1690	600	1500	140	125	110	115	2029	550	1380	145	145	55	221	
× 1600	830	1790	600	1600	140	125	110	115	2138	650	1480	135	135	65	271	
× 1700	830	1890	600	1700	140	125	110	115	2246	750	1580	125	125	75	331	
× 1800	830	1990	600	1800	140	125	110	115	2354	1000	1830	100	100	100	513	
× 1900	830	2090	600	1900	140	125	110	115	2462	1000	1830	100	100	100	513	
× 2000	830	2190	600	2000	140	125	110	115	2570	1100	1930	90	90	110	601	