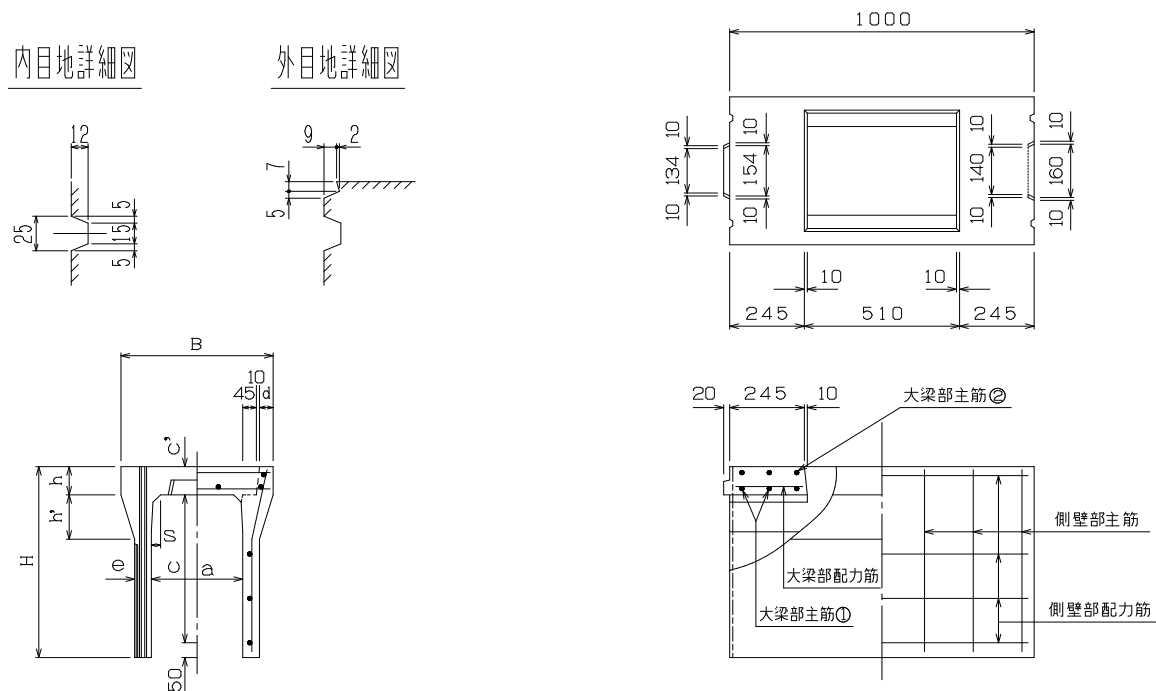


VS側溝本体250(1m)構造図(T-25)



寸法 * 配筋 * 重量表

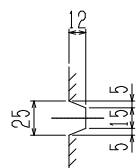
呼び名	寸法 (mm)										配筋						参考重量 (kg)				
	B	H	a	c	c'	d	e	h	h'	s	側壁部		大梁部								
											主筋	配力筋	主筋①	主筋②	配力筋						
径(mm)	数	径(mm)	数	径(mm)	数	径(mm)	数	径(mm)	数	径(mm)	数	径(mm)	数								
250 × 250	450	390	250	250	90	45	50	90	100	25	4.0	6	3.2	4	D 6	3	D 6	3	4.0	4	142
× 300	450	440	250	300	90	45	50	90	100	25	4.0	7	3.2	4	D 6	3	D 6	3	4.0	4	154
× 400	450	540	250	400	90	45	50	90	100	25	5.0	7	3.2	4	D 6	3	D 6	3	4.0	4	178
× 500	450	640	250	495	95	45	75	90	100	35	5.0	7	3.2	5	D 6	3	D 6	3	4.0	4	260
× 600	450	740	250	595	95	45	75	90	100	35	5.0	8	3.2	5	D 6	3	D 6	3	4.0	4	296
× 700	450	840	250	695	95	45	75	90	100	35	5.0	11	3.2	6	D 6	3	D 6	3	4.0	4	331
× 800	450	940	250	795	95	45	75	90	100	35	D 6	7	4.0	6	D 6	3	D 6	3	4.0	4	366
× 900	450	1040	250	895	95	45	75	90	100	35	D 6	7	4.0	7	D 6	3	D 6	3	4.0	4	401
× 1000	450	1140	250	995	95	45	75	90	100	35	D 6	8	4.0	8	D 6	3	D 6	3	4.0	4	437

※ 呼び名 250 × 250～400のジョイント部目地は内目地のみとなります。

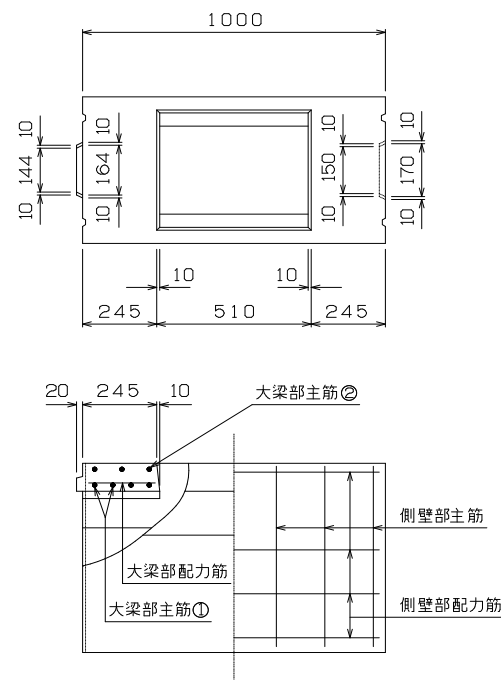
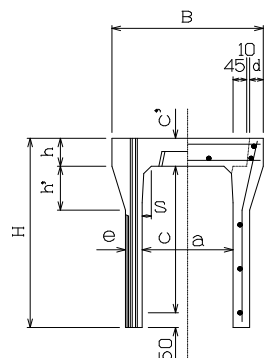
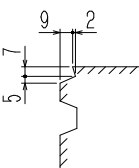
東海商事ブロック工業(株)

VS側溝本体300(1m)構造図(T-25)

内目地詳細図



外目地詳細図



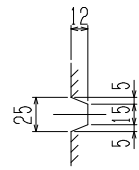
寸法 * 配筋 * 重量表

呼び名	寸法 (mm)										配筋								参考重量 (kg)		
	B	H	a	c	c'	d	e	h	h'	s	側壁部		大梁部								
											主筋	配力筋	主筋①	主筋②	配力筋						
径(mm)	数	径(mm)	数	径(mm)	数	径(mm)	数	径(mm)	数	径(mm)	数	径(mm)	数	径(mm)	数	径(mm)	数				
300 × 300	500	445	300	300	95	45	55	95	150	30	4.0	7	3.2	4	D 6	4	D 6	3	4.0	4	176
× 400	500	545	300	400	95	45	55	95	150	30	5.0	7	3.2	4	D 6	4	D 6	3	4.0	4	202
× 500	500	645	300	500	95	45	55	95	150	30	5.0	7	3.2	5	D 6	4	D 6	3	4.0	4	228
× 600	500	745	300	600	95	45	65	95	160	35	5.0	9	3.2	5	D 6	4	D 6	3	4.0	4	282
× 700	500	845	300	700	95	45	65	95	160	35	5.0	11	3.2	6	D 6	4	D 6	3	4.0	4	313
× 800	500	945	300	800	95	45	75	95	170	40	D 6	7	4.0	6	D 6	4	D 6	3	4.0	4	380
× 900	500	1045	300	900	95	45	75	95	170	40	D 6	7	4.0	7	D 6	4	D 6	3	4.0	4	416
× 1000	500	1145	300	1000	95	45	85	95	180	45	D 6	8	4.0	8	D 6	4	D 6	3	4.0	4	498
× 1100	500	1245	300	1100	95	45	85	95	180	45	D 6	9	4.0	9	D 6	4	D 6	3	4.0	4	538
× 1200	500	1345	300	1185	110	45	100	—	—	45	D 6	10	4.0	9	D 6	4	D 6	3	4.0	4	665
× 1300	500	1445	300	1285	110	45	100	—	—	45	D 6	11	4.0	10	D 6	4	D 6	3	4.0	4	712
× 1400	500	1545	300	1385	110	45	100	—	—	45	D 10	7	5.0	11	D 6	4	D 6	3	4.0	4	759
× 1500	500	1645	300	1485	110	45	100	—	—	45	D 10	7	5.0	11	D 6	4	D 6	3	4.0	4	806
× 1600	500	1745	300	1585	110	45	100	—	—	45	D 10	8	5.0	12	D 6	4	D 6	3	4.0	4	853
× 1700	500	1845	300	1685	110	45	100	—	—	45	D 10	9	5.0	12	D 6	4	D 6	3	4.0	4	900
× 1800	500	1945	300	1785	110	45	100	—	—	45	D 10	10	5.0	13	D 6	4	D 6	3	4.0	4	947

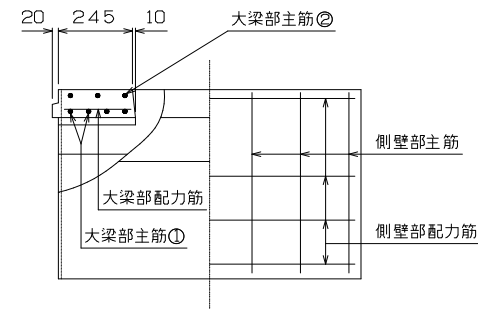
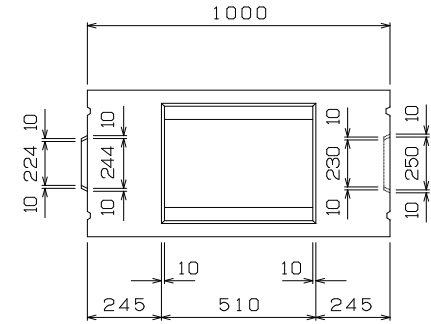
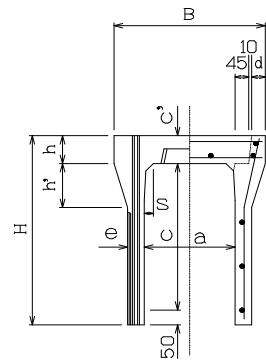
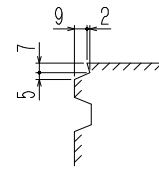
※ 呼び名 300 × 300~500のジョイント部目地は内目地のみとなります。
 呼び名 300 × 1200~1800 のジョイント部は両端共に凹型となります。

VS側溝本体400(1m)構造図(T-25)

内目地詳細図



外目地詳細図



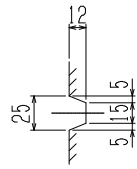
寸法 * 配筋 * 重量表

呼び名	寸法 (mm)										配筋						参考重量 (kg)				
	B	H	a	c	c'	d	e	h	h'	s	側壁部		大梁部								
											主筋	配力筋	主筋 ①	主筋 ②	配力筋						
径(mm)	数	径(mm)	数	径(mm)	数	径(mm)	数	径(mm)	数	径(mm)	数	径(mm)	数								
400 × 400	610	560	400	400	110	50	60	110	160	40	5.0	7	3.2	4	D10	3	D 6	3	5.0	5	241
× 500	610	660	400	500	110	50	60	110	160	40	5.0	7	3.2	5	D10	3	D 6	3	5.0	5	269
× 600	610	760	400	600	110	50	60	110	160	40	5.0	9	3.2	5	D10	3	D 6	3	5.0	5	297
× 700	610	860	400	700	110	50	70	110	170	45	5.0	11	3.2	6	D10	3	D 6	3	5.0	5	358
× 800	610	960	400	800	110	50	70	110	170	45	D 6	7	4.0	6	D10	3	D 6	3	5.0	5	392
× 900	610	1060	400	900	110	50	80	110	180	50	D 6	7	4.0	7	D10	3	D 6	3	5.0	5	467
× 1000	610	1160	400	1000	110	50	80	110	180	50	D 6	8	4.0	8	D10	3	D 6	3	5.0	5	504
× 1100	610	1260	400	1100	110	50	90	110	190	55	D 6	9	4.0	9	D10	3	D 6	3	5.0	5	593
× 1200	610	1360	400	1200	110	50	90	110	190	55	D 6	10	4.0	9	D10	3	D 6	3	5.0	5	635
× 1300	610	1460	400	1285	125	50	105	—	—	60	D 6	11	4.0	10	D10	3	D 6	3	5.0	5	779
× 1400	610	1560	400	1385	125	50	105	—	—	60	D10	7	5.0	11	D10	3	D 6	3	5.0	5	829
× 1500	610	1660	400	1485	125	50	105	—	—	60	D10	7	5.0	11	D10	3	D 6	3	5.0	5	878
× 1600	610	1760	400	1585	125	50	105	—	—	60	D10	8	5.0	12	D10	3	D 6	3	5.0	5	927
× 1700	610	1860	400	1685	125	50	105	—	—	60	D10	9	5.0	12	D10	3	D 6	3	5.0	5	977
× 1800	610	1960	400	1785	125	50	105	—	—	60	D10	10	5.0	13	D10	3	D 6	3	5.0	5	1026
× 1900	610	2060	400	1885	125	50	105	—	—	60	D13	7	D 6	13	D10	3	D 6	3	5.0	5	1075
× 2000	610	2160	400	1985	125	50	105	—	—	60	D13	8	D 6	14	D10	3	D 6	3	5.0	5	1125
× 2100	610	2260	400	2085	125	50	105	—	—	60	D13	9	D 6	14	D10	3	D 6	3	5.0	5	1174
× 2200	610	2360	400	2185	125	50	105	—	—	60	D13	10	D 6	15	D10	3	D 6	3	5.0	5	1223

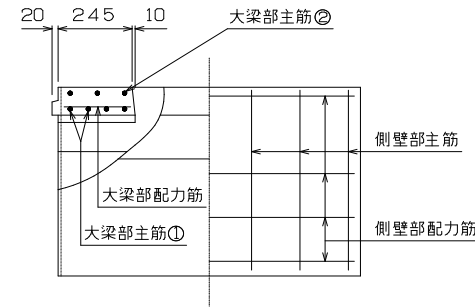
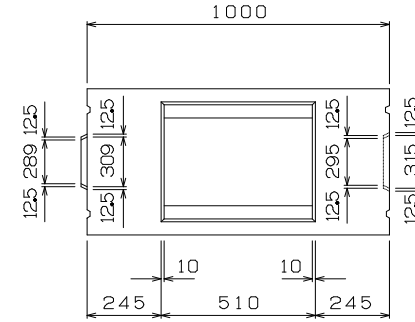
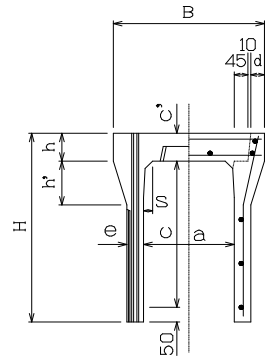
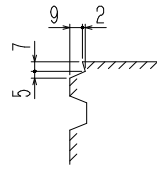
※ 呼び名 400 × 400 ~ 600 のジョイント部目地は内目地のみとなります。
 呼び名 400 × 1300 ~ 2000 のジョイント部は両端共に凹型となります。

VS側溝本体500(1m)構造図(T-25)

内地詳細図



外地詳細図



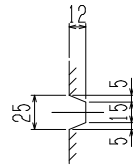
寸法*配筋*重量表

呼び名	寸法 (mm)										配筋								参考重量 (kg)		
	B	H	a	c	c'	d	e	h	h'	s	側壁部		大梁部								
											主筋	配力筋	主筋①	主筋②	配力筋	主筋	配力筋	主筋		配力筋	主筋
径(mm)	数	径(mm)	数	径(mm)	数	径(mm)	数	径(mm)	数	径(mm)	数	径(mm)	数	径(mm)	数	径(mm)	数	径(mm)	数		
500 × 500	720	675	500	500	125	55	70	125	170	50	5.0	7	3.2	5	D10	4	D10	3	5.0	6	326
× 600	720	775	500	600	125	55	70	125	170	50	5.0	10	3.2	5	D10	4	D10	3	5.0	6	359
× 700	720	875	500	700	125	55	70	125	170	50	5.0	11	3.2	6	D10	4	D10	3	5.0	6	392
× 800	720	975	500	800	125	55	70	125	170	50	D 6	7	4.0	7	D10	4	D10	3	5.0	6	425
× 900	720	1075	500	900	125	55	85	125	180	60	D 6	8	4.0	7	D10	4	D10	3	5.0	6	521
× 1000	720	1175	500	1000	125	55	85	125	180	60	D 6	8	4.0	8	D10	4	D10	3	5.0	6	561
× 1100	720	1275	500	1100	125	55	85	125	180	60	D 6	9	4.0	9	D10	4	D10	3	5.0	6	601
× 1200	720	1375	500	1200	125	55	95	125	190	70	D 6	10	4.0	9	D10	4	D10	3	5.0	6	698
× 1300	720	1475	500	1300	125	55	95	125	190	70	D 6	11	4.0	10	D10	4	D10	3	5.0	6	742
× 1400	720	1575	500	1400	125	55	95	125	190	70	D10	7	5.0	11	D10	4	D10	3	5.0	6	787
× 1500	720	1675	500	1500	125	55	110	-	-	75	D10	7	5.0	11	D10	4	D10	3	5.0	6	944
× 1600	720	1775	500	1600	125	55	110	-	-	75	D10	8	5.0	12	D10	4	D10	3	5.0	6	996
× 1700	720	1875	500	1700	125	55	110	-	-	75	D10	9	5.0	12	D10	4	D10	3	5.0	6	1047
× 1800	720	1975	500	1800	125	55	110	-	-	75	D10	10	5.0	13	D10	4	D10	3	5.0	6	1098
× 1900	720	2075	500	1900	125	55	110	-	-	75	D13	7	D 6	13	D10	4	D10	3	5.0	6	1149
× 2000	720	2175	500	2000	125	55	110	-	-	75	D13	8	D 6	14	D10	4	D10	3	5.0	6	1200
× 2100	720	2275	500	2100	125	55	110	-	-	75	D13	9	D 6	14	D10	4	D10	3	5.0	6	1251
× 2200	720	2375	500	2200	125	55	110	-	-	75	D13	10	D 6	15	D10	4	D10	3	5.0	6	1302

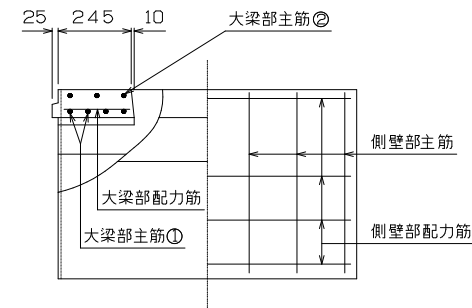
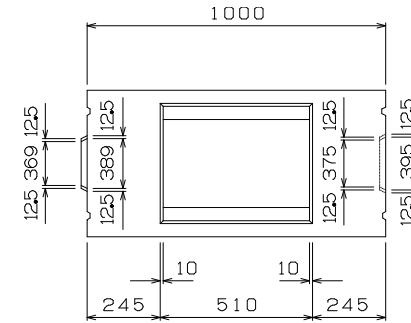
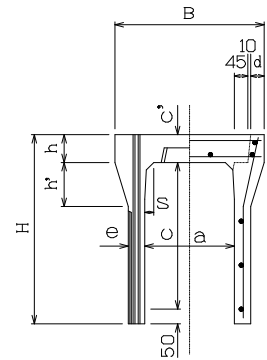
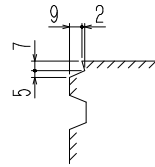
※ 呼び名 500×1500～2200 のジョイント部は両端共に凹型となります。

VS側溝本体600(1m)構造図(T-25)

内目地詳細図



外目地詳細図



寸法 * 配筋 * 重量表

呼び名	寸法 (mm)										配筋								参考重量 (kg)		
	B	H	a	c	c'	d	e	h	h'	s	側壁部				大梁部						
											主筋	配力筋	主筋①	主筋②	配力筋	主筋①	主筋②	配力筋			
径(mm)	数	径(mm)	数	径(mm)	数	径(mm)	数	径(mm)	数	径(mm)	数	径(mm)	数	径(mm)	数						
600 × 500	830	690	600	500	140	60	75	140	180	60	5.0	7	3.2	5	D13	3	D10	3	6.0	7	376
× 600	830	790	600	600	140	60	75	140	180	60	5.0	10	3.2	5	D13	3	D10	3	6.0	7	411
× 700	830	890	600	700	140	60	75	140	180	60	5.0	11	3.2	6	D13	3	D10	3	6.0	7	446
× 800	830	990	600	800	140	60	75	140	180	60	D 6	7	4.0	7	D13	3	D10	3	6.0	7	481
× 900	830	1090	600	900	140	60	75	140	180	60	D 6	8	4.0	7	D13	3	D10	3	6.0	7	516
× 1000	830	1190	600	1000	140	60	90	140	190	70	D 6	8	4.0	8	D13	3	D10	3	6.0	7	623
× 1100	830	1290	600	1100	140	60	90	140	190	70	D 6	9	4.0	9	D13	3	D10	3	6.0	7	665
× 1200	830	1390	600	1200	140	60	90	140	190	70	D 6	10	4.0	9	D13	3	D10	3	6.0	7	707
× 1300	830	1490	600	1300	140	60	100	140	200	80	D 6	11	4.0	10	D13	3	D10	3	6.0	7	816
× 1400	830	1590	600	1400	140	60	100	140	200	80	D10	7	5.0	11	D13	3	D10	3	6.0	7	863
× 1500	830	1690	600	1500	140	60	100	140	200	80	D10	7	5.0	11	D13	3	D10	3	6.0	7	910
× 1600	830	1790	600	1600	140	60	100	140	200	80	D10	8	5.0	12	D13	3	D10	3	6.0	7	957
× 1700	830	1890	600	1700	140	60	100	140	200	80	D10	9	5.0	12	D13	3	D10	3	6.0	7	1004
× 1800	830	1990	600	1800	140	60	100	140	200	80	D10	10	5.0	13	D13	3	D10	3	6.0	7	1051
× 1900	830	2090	600	1900	140	60	100	140	200	80	D13	7	D 6	13	D13	3	D10	3	6.0	7	1098
× 2000	830	2190	600	2000	140	60	100	140	200	80	D13	8	D 6	14	D13	3	D10	3	6.0	7	1145
× 2100	830	2290	600	2100	140	60	100	140	200	80	D13	9	D 6	14	D13	3	D10	3	6.0	7	1192
× 2200	830	2390	600	2200	140	60	100	140	200	80	D13	10	D 6	15	D13	3	D10	3	6.0	7	1239

※ 呼び名 600×2100～2200 のジョイント部は両端共に凹型となります。