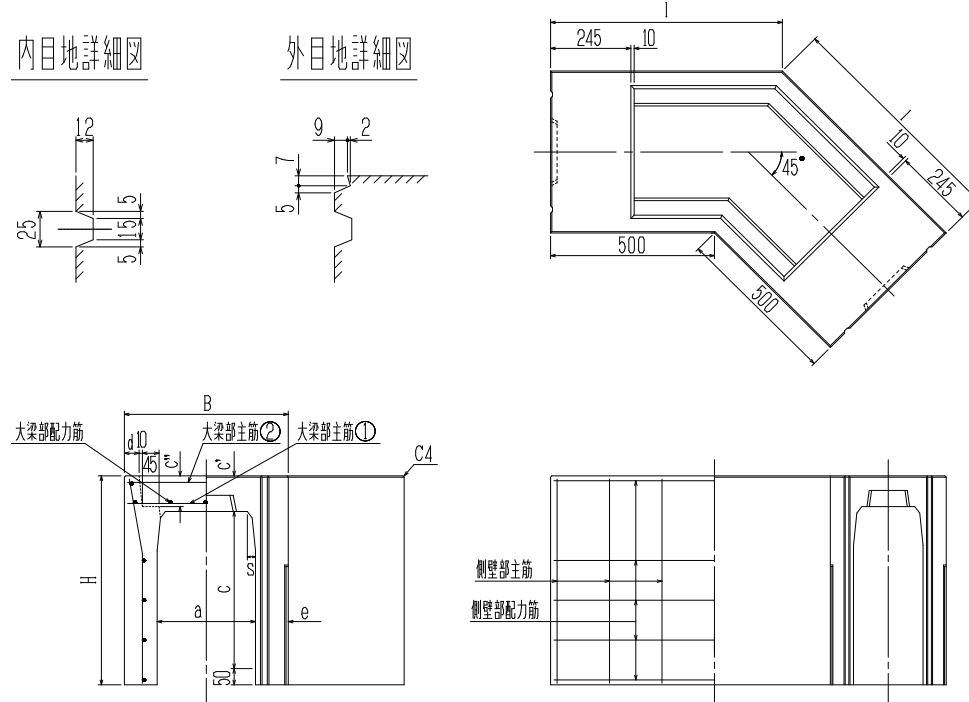


VS側溝本体400隅切用45° 構造図(T-25)



寸法 * 配筋 * 重量表

| 呼び名 | 寸法 (mm) | | | | | | | | | | 配筋 | | | | | | | | | | 参考重量 (kg) |
|-----------|---------|------|-----|------|-----|-----|----|-----|----|-----|-------|---------|-------|----|-------|---|-------|---|-------|---|-----------|
| | B | H | a | c | c' | c'' | d | e | s | l | 側壁部 | | | | 大梁部 | | | | | | |
| | | | | | | | | | | | 主筋 | | 配力筋 | | 主筋① | | 主筋② | | 配力筋 | | |
| | | | | | | | | | | | 径(mm) | 数 | 径(mm) | 数 | 径(mm) | 数 | 径(mm) | 数 | 径(mm) | 数 | |
| 400 × 400 | 610 | 560 | 400 | 385 | 125 | 110 | 50 | 105 | 50 | 753 | 5.0 | 7 (10) | 3.2 | 4 | D10 | 3 | D 6 | 3 | 4.0 | 5 | 406 |
| × 500 | 610 | 660 | 400 | 485 | 125 | 110 | 50 | 105 | 50 | 753 | 5.0 | 7 (11) | 3.2 | 4 | D10 | 3 | D 6 | 3 | 4.0 | 5 | 468 |
| × 600 | 610 | 760 | 400 | 585 | 125 | 110 | 50 | 105 | 50 | 753 | 5.0 | 9 (13) | 3.2 | 5 | D10 | 3 | D 6 | 3 | 4.0 | 5 | 530 |
| × 700 | 610 | 860 | 400 | 685 | 125 | 110 | 50 | 105 | 50 | 753 | 5.0 | 11 (16) | 3.2 | 6 | D10 | 3 | D 6 | 3 | 4.0 | 5 | 592 |
| × 800 | 610 | 960 | 400 | 785 | 125 | 110 | 50 | 105 | 50 | 753 | D 6 | 7 (10) | 4.0 | 6 | D10 | 3 | D 6 | 3 | 4.0 | 5 | 653 |
| × 900 | 610 | 1060 | 400 | 885 | 125 | 110 | 50 | 105 | 50 | 753 | D 6 | 7 (11) | 4.0 | 7 | D10 | 3 | D 6 | 3 | 4.0 | 5 | 715 |
| × 1000 | 610 | 1160 | 400 | 985 | 125 | 110 | 50 | 105 | 50 | 753 | D 6 | 8 (12) | 4.0 | 8 | D10 | 3 | D 6 | 3 | 4.0 | 5 | 777 |
| × 1100 | 610 | 1260 | 400 | 1085 | 125 | 110 | 50 | 105 | 50 | 753 | D 6 | 9 (14) | 4.0 | 9 | D10 | 3 | D 6 | 3 | 4.0 | 5 | 839 |
| × 1200 | 610 | 1360 | 400 | 1185 | 125 | 110 | 50 | 105 | 50 | 753 | D 6 | 10 (15) | 4.0 | 9 | D10 | 3 | D 6 | 3 | 4.0 | 5 | 901 |
| × 1300 | 610 | 1460 | 400 | 1285 | 125 | 110 | 50 | 105 | 50 | 753 | D 6 | 11 (17) | 4.0 | 10 | D10 | 3 | D 6 | 3 | 4.0 | 5 | 963 |
| × 1400 | 610 | 1560 | 400 | 1385 | 125 | 110 | 50 | 105 | 50 | 753 | D10 | 7 (10) | 5.0 | 11 | D10 | 3 | D 6 | 3 | 4.0 | 5 | 1025 |

※ 側壁部主筋の()内の数は、長い方の側壁の主筋本数を表します。