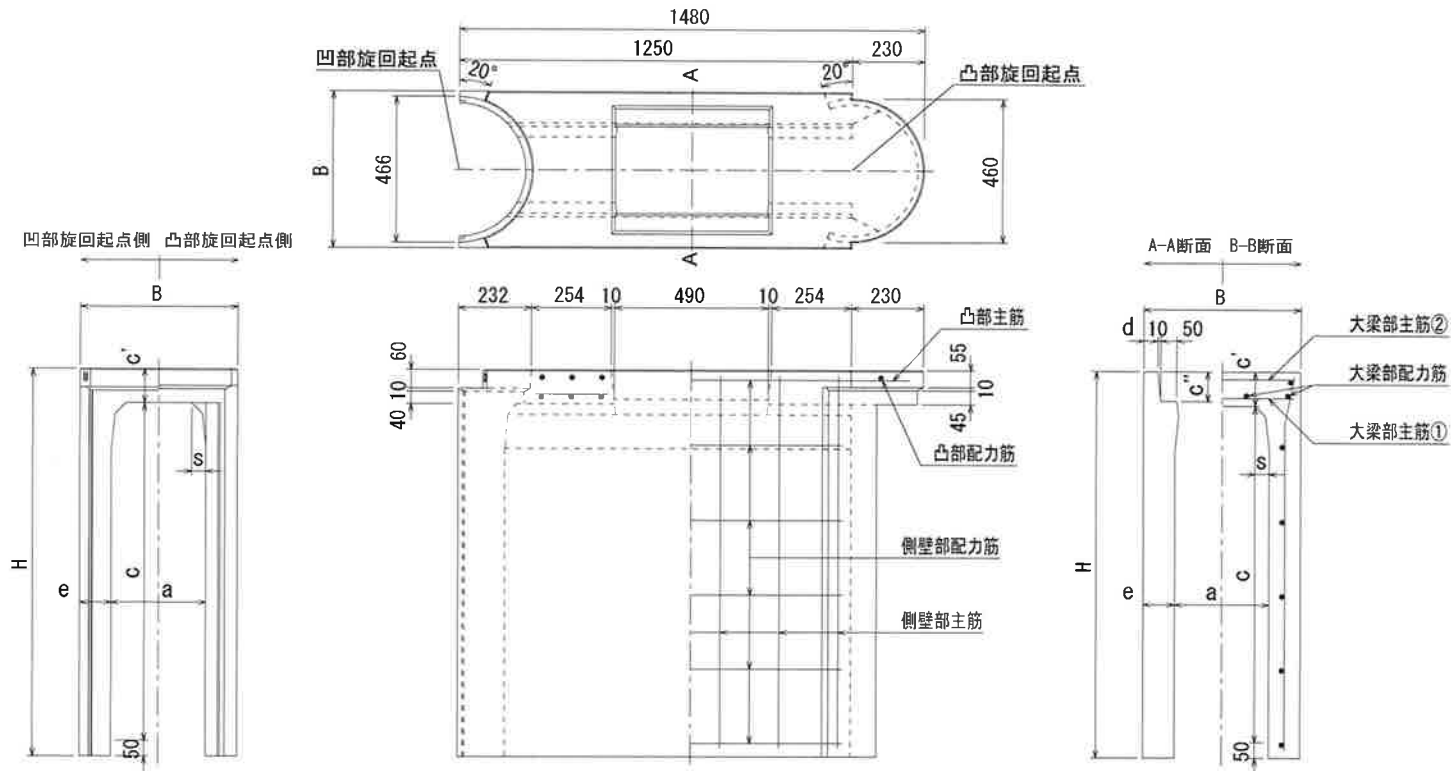


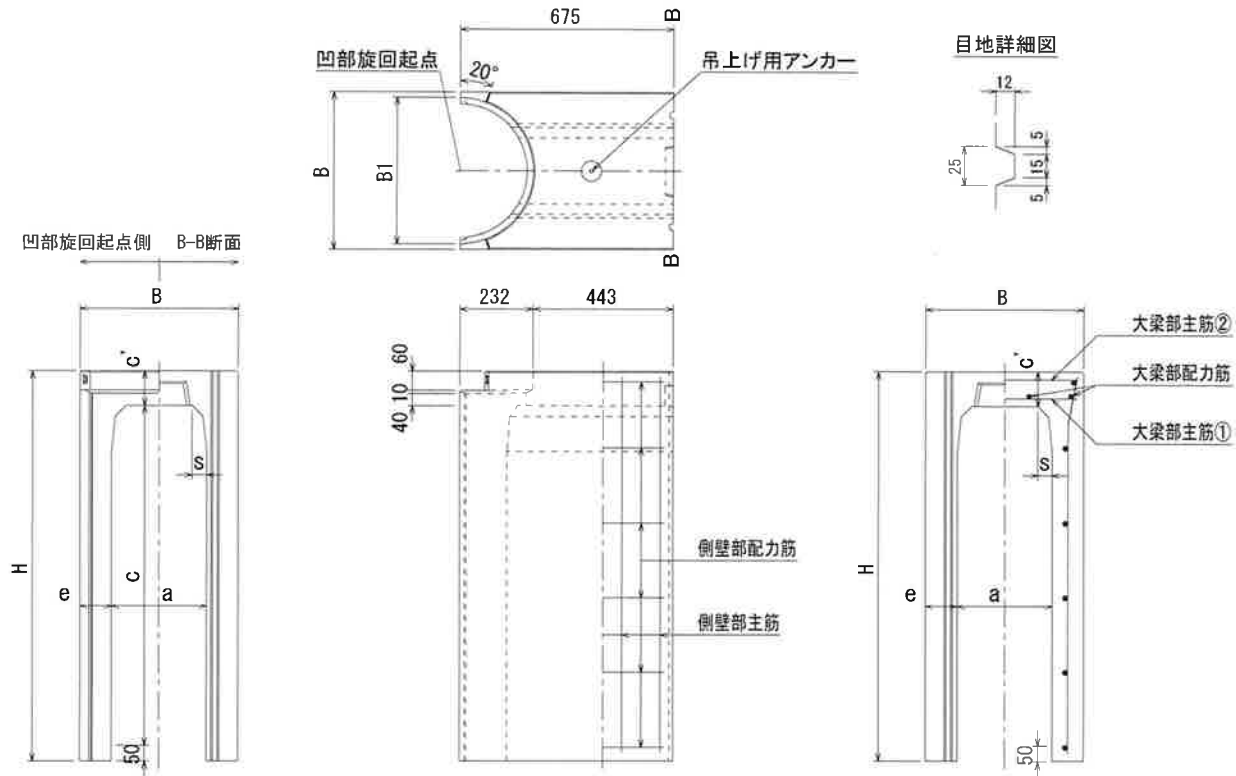
VSフレキシブル側溝本体300基本型構造図(T-25)



寸法*重量表

呼び名	寸法 (mm)									配筋								参考重量 (kg)						
	B	H	a	c	c'	c''	d	e	s	側壁部		大梁部			凸部									
										主筋 径(mm)	配力筋 径(mm)	主筋① 径(mm)	主筋② 径(mm)	配力筋 径(mm)	主筋 径(mm)	配力筋 径(mm)								
300 × 300	500	445	300	285	110	95	45	100	45	4.0	11	3.2	4	D 6	3	D 6	3	4.0	4	D 6	4	D 6	1	302
× 400	500	545	300	385	110	95	45	100	45	5.0	10	3.2	5	D 6	3	D 6	3	4.0	4	D 6	4	D 6	1	357
× 500	500	645	300	485	110	95	45	100	45	5.0	10	3.2	5	D 6	3	D 6	3	4.0	4	D 6	4	D 6	1	413
× 600	500	745	300	585	110	95	45	100	45	5.0	10	3.2	6	D 6	3	D 6	3	4.0	4	D 6	4	D 6	1	468
× 700	500	845	300	685	110	95	45	100	45	5.0	10	3.2	6	D 6	3	D 6	3	4.0	4	D 6	4	D 6	1	523
× 800	500	945	300	785	110	95	45	100	45	5.0	11	3.2	7	D 6	3	D 6	3	4.0	4	D 6	4	D 6	1	578
× 900	500	1045	300	885	110	95	45	100	45	5.0	13	3.2	7	D 6	3	D 6	3	4.0	4	D 6	4	D 6	1	634
× 1000	500	1145	300	985	110	95	45	100	45	D 6	8	4.0	8	D 6	3	D 6	3	4.0	4	D 6	4	D 6	1	689
× 1100	500	1245	300	1085	110	95	45	100	45	D 6	9	4.0	8	D 6	3	D 6	3	4.0	4	D 6	4	D 6	1	744

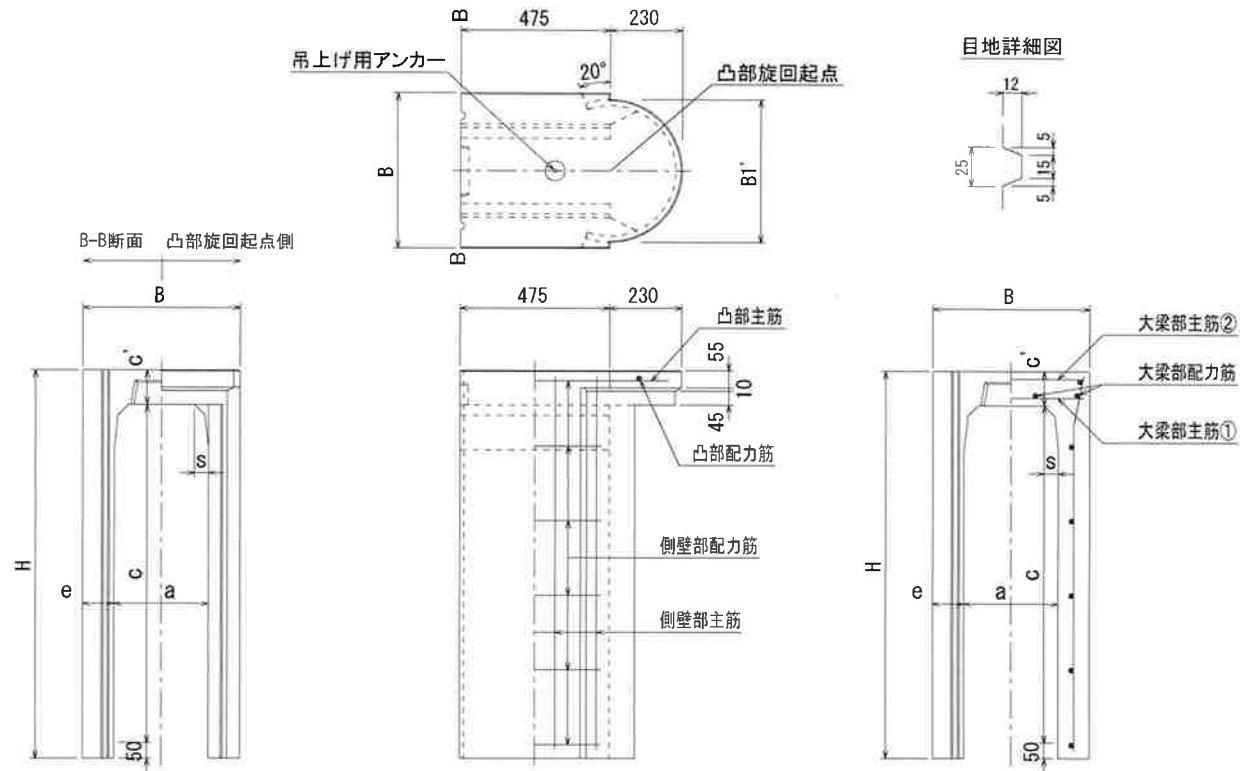
VSフレキシブル側溝本体300凹型構造図(T-25)



寸法*重量表

呼び名	寸法 (mm)							配筋								参考重量 (kg)		
	B	H	a	c	c'	e	s	側壁部				大梁部						
								主筋		配力筋		主筋①		主筋②			配力筋	
								径(mm)	数	径(mm)	数	径(mm)	数	径(mm)	数		径(mm)	数
300 × 300	500	445	300	285	110	100	45	5.0	7	3.2	4	D 6	5	D 6	3	4.0	4	165
× 400	500	545	300	385	110	100	45	5.0	9	3.2	5	D 6	5	D 6	3	4.0	4	193
× 500	500	645	300	485	110	100	45	5.0	9	3.2	5	D 6	5	D 6	3	4.0	4	222
× 600	500	745	300	585	110	100	45	5.0	9	3.2	6	D 6	5	D 6	3	4.0	4	251
× 700	500	845	300	685	110	100	45	5.0	9	3.2	6	D 6	5	D 6	3	4.0	4	279
× 800	500	945	300	785	110	100	45	5.0	9	3.2	7	D 6	5	D 6	3	4.0	4	308
× 900	500	1045	300	885	110	100	45	5.0	9	3.2	7	D 6	5	D 6	3	4.0	4	336
× 1000	500	1145	300	985	110	100	45	5.0	9	3.2	8	D 6	5	D 6	3	4.0	4	365
× 1100	500	1245	300	1085	110	100	45	5.0	9	3.2	8	D 6	5	D 6	3	4.0	4	397

VSフレキシブル側溝本体300凸型構造図(T-25)



寸法*重量表

呼び名	寸法 (mm)							配筋												参考重量 (kg)		
	B	H	a	c	c'	e	s	側壁部				大梁部				凸部						
								主筋 径(mm)	配力筋 径(mm)	主筋① 径(mm)	主筋② 径(mm)	配力筋 径(mm)	主筋 径(mm)	配力筋 径(mm)	主筋 径(mm)	配力筋 径(mm)						
300 × 300	500	445	300	285	110	100	45	5.0	6	3.2	4	D 6	5	D 6	3	4.0	4	D 6	4	D 6	1	157
× 400	500	545	300	385	110	100	45	5.0	7	3.2	5	D 6	5	D 6	3	4.0	4	D 6	4	D 6	1	178
× 500	500	645	300	485	110	100	45	5.0	7	3.2	5	D 6	5	D 6	3	4.0	4	D 6	4	D 6	1	200
× 600	500	745	300	585	110	100	45	5.0	7	3.2	6	D 6	5	D 6	3	4.0	4	D 6	4	D 6	1	222
× 700	500	845	300	685	110	100	45	5.0	7	3.2	6	D 6	5	D 6	3	4.0	4	D 6	4	D 6	1	244
× 800	500	945	300	785	110	100	45	5.0	7	3.2	7	D 6	5	D 6	3	4.0	4	D 6	4	D 6	1	266
× 900	500	1045	300	885	110	100	45	5.0	7	3.2	7	D 6	5	D 6	3	4.0	4	D 6	4	D 6	1	287
× 1000	500	1145	300	985	110	100	45	5.0	7	3.2	8	D 6	5	D 6	3	4.0	4	D 6	4	D 6	1	309
× 1100	500	1245	300	1085	110	100	45	5.0	7	3.2	8	D 6	5	D 6	3	4.0	4	D 6	4	D 6	1	331