



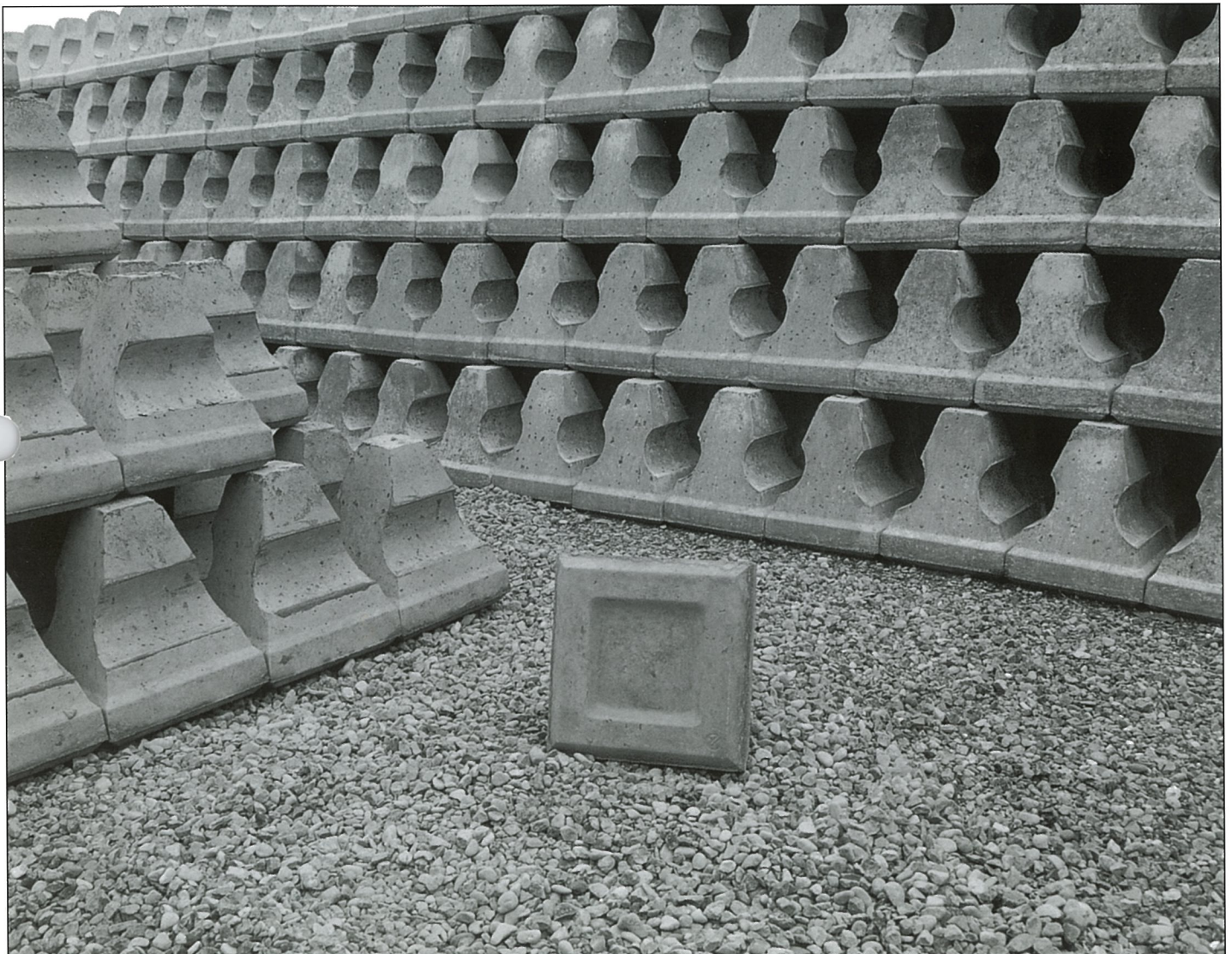
**トーカー**

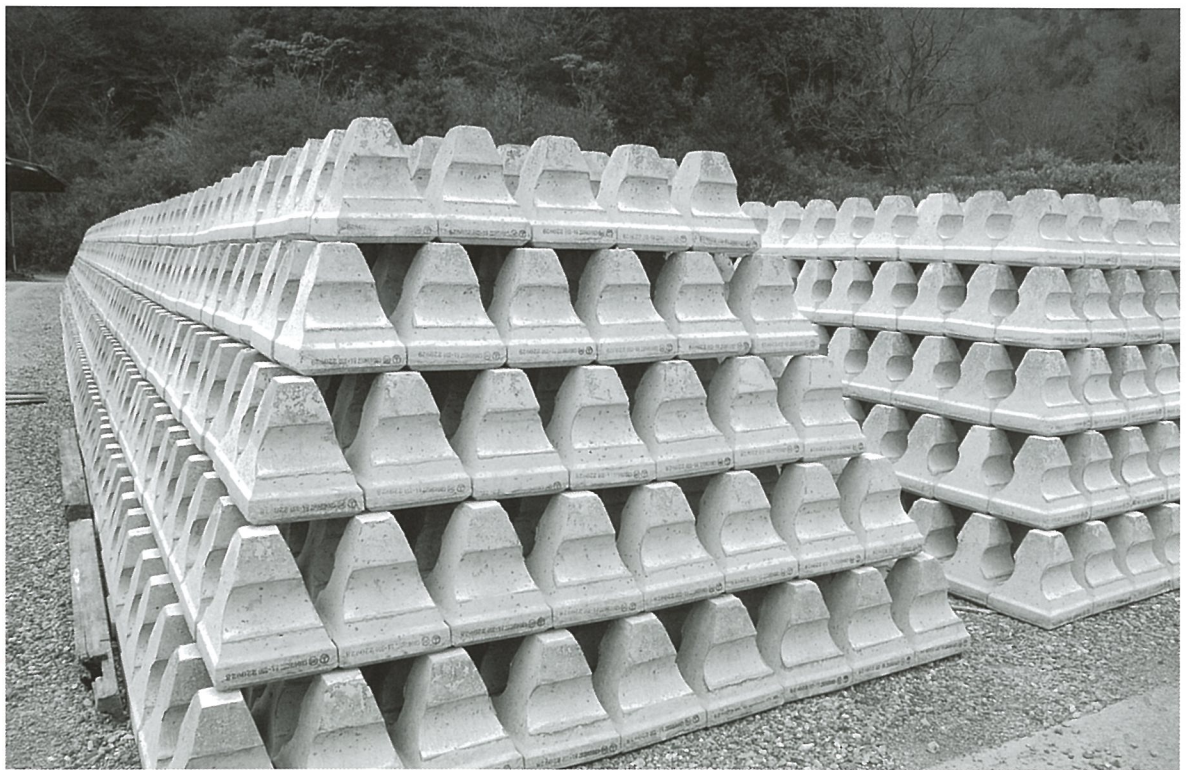
**環境製品** ENVIRONMENTAL GOODS  
BY TOKAI

Selectional Retaining Walls

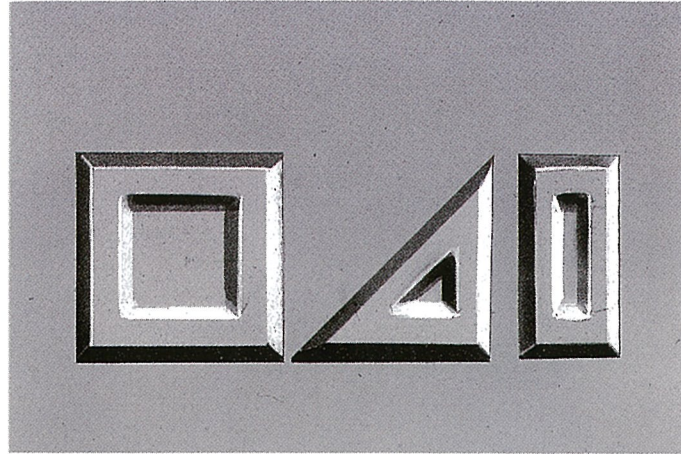
**TS SERIES**

# コンクリート積みブロック (三重県型)





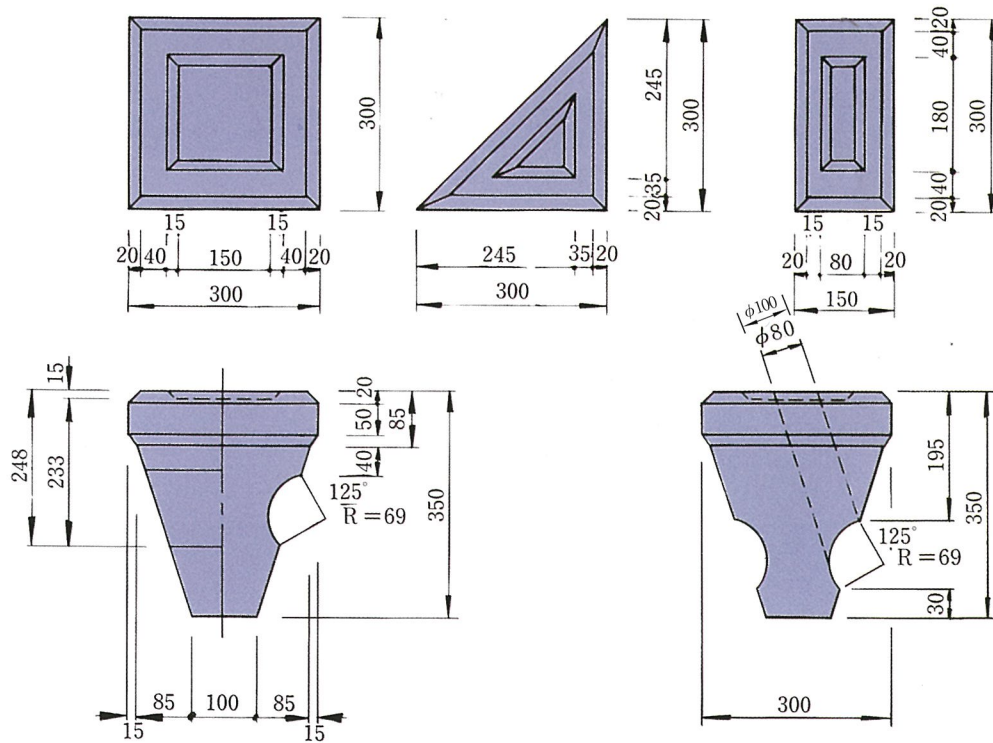
## ■ コンクリート積みブロック(三重県型)



基本型

三角半型

四角半型



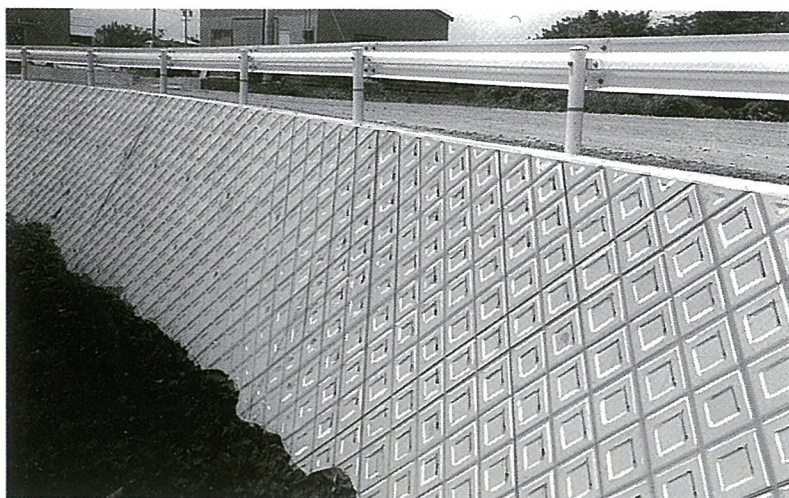
水拔型

### 寸法表

| 呼 称     | 寸 法 (mm)      | 参 考 重 量 (kg) |
|---------|---------------|--------------|
| 基 本 型   | 300×300 ×350  | 35           |
| 三 角 半 型 | 300×300/2×350 | 20           |
| 四 角 半 型 | 150×300 ×350  | 20           |
| 水 抜 型   | 300×300 ×350  | 30           |

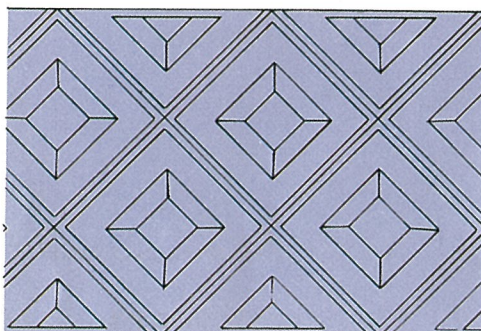
(注) 三角1/4型も製作できます。

## ■ 施 工

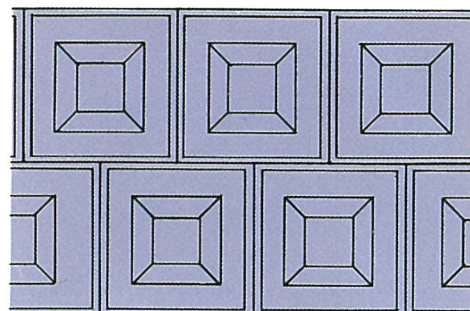


施工図

谷積



布積



### 積みブロック標準法勾配

| 直 高 H (m)                   | 1.5未満   | 1.5~3.0未満 | 3.0~5.0以下 |
|-----------------------------|---------|-----------|-----------|
| 盛土法勾配 (1 : N <sub>i</sub> ) | 1 : 0.3 | 1 : 0.4   | 1 : 0.5   |
| 切土法勾配 (1 : N <sub>i</sub> ) | 1 : 0.3 | 1 : 0.3   | 1 : 0.4   |

(注) ブロック積擁壁は高さH=5.0m以下で、かつ次の条件の場合に使用する。

- (1) 土の崩壊を防ぐため、主としてのり面保護を目的とする場合。
- (2) 背面の地山が安定しているか、又は盛土であっては良く締固められており土圧が小さいと判断される場合。

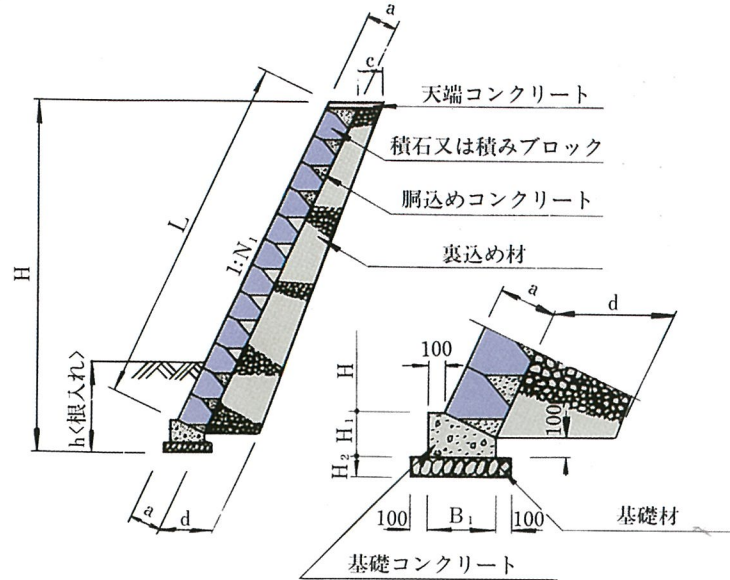
### 積みブロックの法長 (谷積の場合)

| ブロック段数 | 法長(m) | 摘 要 | ブロック段数 | 法長(m) | 摘 要 | ブロック段数 | 法長(m) | 摘 要 |
|--------|-------|-----|--------|-------|-----|--------|-------|-----|
| 3.0    | 1.31  |     | 6.5    | 2.85  |     | 10.0   | 4.38  |     |
| 3.5    | 1.53  |     | 7.0    | 3.06  |     | 10.5   | 4.60  |     |
| 4.0    | 1.75  |     | 7.5    | 3.29  |     | 11.0   | 4.81  |     |
| 4.5    | 1.97  |     | 8.0    | 3.50  |     | 11.5   | 5.04  |     |
| 5.0    | 2.19  |     | 8.5    | 3.72  |     | 12.0   | 5.25  |     |
| 5.5    | 2.41  |     | 9.0    | 3.94  |     | 12.5   | 5.48  |     |
| 6.0    | 2.62  |     | 9.5    | 4.16  |     | 13.0   | 5.69  |     |

(注) 1段当り 0.438m

## ■ 積みブロック標準施工図及び寸法

### イ. 裏込コンクリートを用いない構造 標準施工図



- (注) 1. 基礎材は、基礎地盤の状況に応じて設計し、計上すること。  
 2. 擁壁前面の水抜きには特に注意し、必要に応じて水抜きパイプを2.0~3.0㎡に1カ所設けφ50mm程度のものを使用する。  
 3. 伸縮目地の標準間隔は10m程度である。 (災害復旧工事の設計要領による)

### 積みブロック標準寸法表

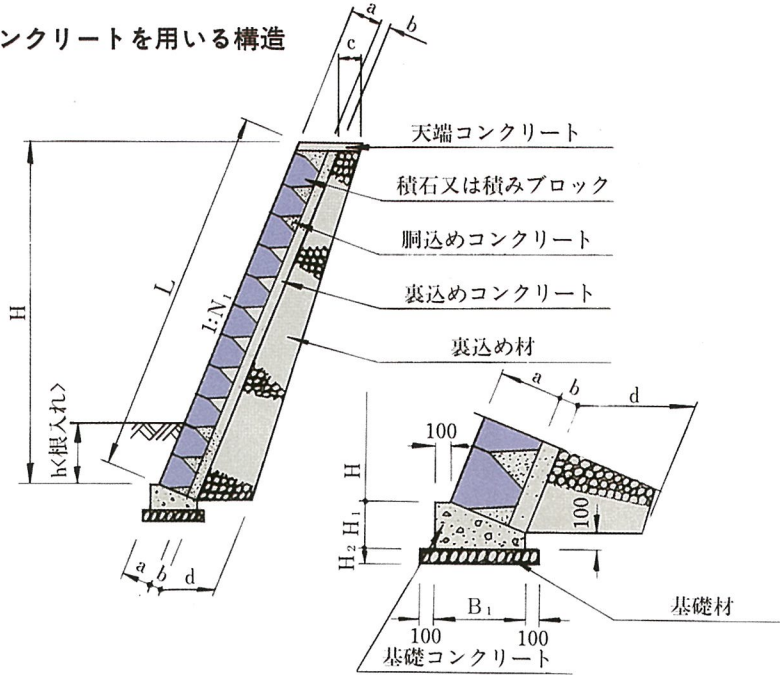
| 直高 H (m) | 法 長 L (m) |       |       | 裏込材 (mm) |     | 摘 要 |
|----------|-----------|-------|-------|----------|-----|-----|
|          | 1:0.3     | 1:0.4 | 1:0.5 | c        | d   |     |
| 1.0      | 1.044     | 1.077 | 1.118 | 300      | 450 |     |
| 1.5      | 1.566     | 1.616 | 1.677 | 300      | 450 |     |
| 2.0      | —         | 2.154 | 2.236 | 300      | 500 |     |
| 2.5      | —         | 2.693 | 2.795 | 300      | 550 |     |
| 3.0      | —         | 3.231 | 3.354 | 300      | 600 |     |
| 3.5      | —         | —     | 3.913 | 300      | 650 |     |
| 4.0      | —         | —     | 4.472 | 300      | 700 |     |
| 4.5      | —         | —     | 5.031 | 300      | 750 |     |
| 5.0      | —         | —     | 5.590 | 300      | 800 |     |

### 基礎標準寸法表

| a   | 寸 法            |                |                |
|-----|----------------|----------------|----------------|
|     | B <sub>1</sub> | H <sub>1</sub> | H <sub>2</sub> |
| 350 | 430            | 250            | 100            |

## ■ 積みブロック標準施工図及び寸法

ロ. 裏込コンクリートを用いる構造  
標準施工図



(注) 1. 基礎材は、基礎地盤の状況に応じて別途計上する。

2. 擁壁背面の水抜きは、擁壁背後地盤高が洪水時の水位より高い場合は裏込コンクリートを用いない構造に準じて水抜きパイプを設けるが背面の土砂が吸出しをうけないような構造とする。  
このような場合に通常の水位以下には水抜きパイプは必要ない。

3. 鉛直方向目地の標準間隔は10m程度である。

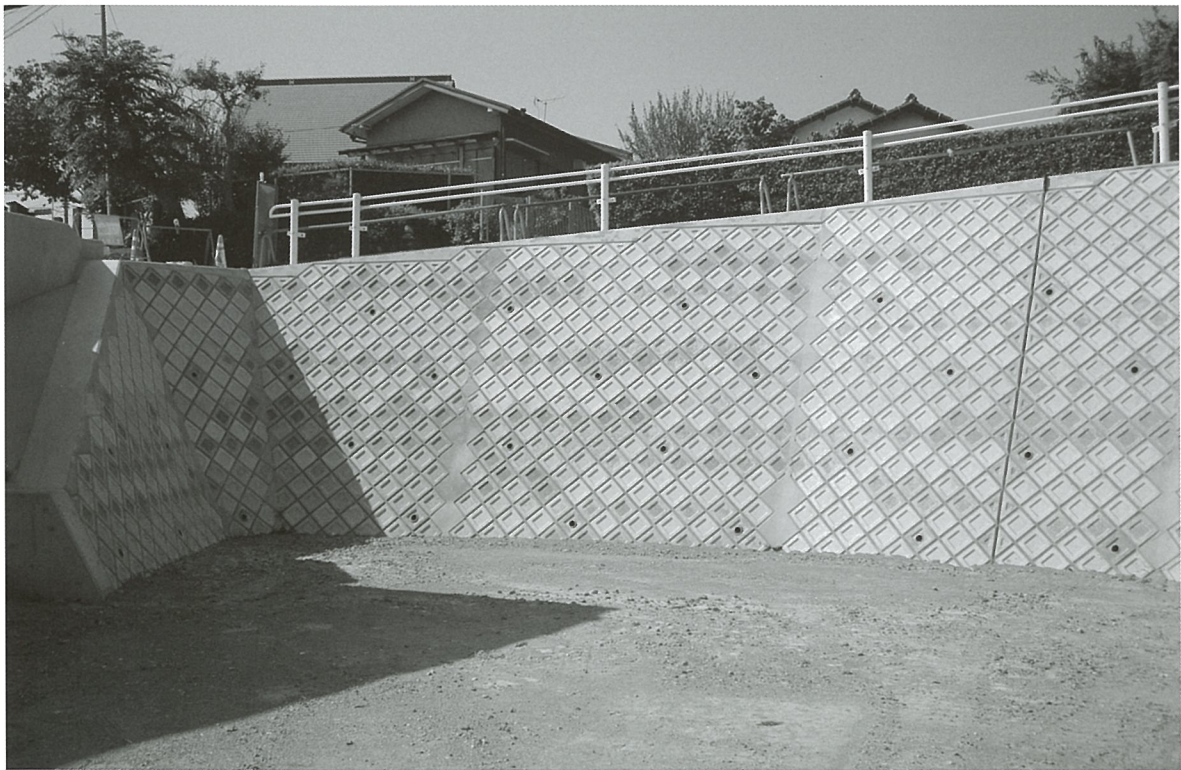
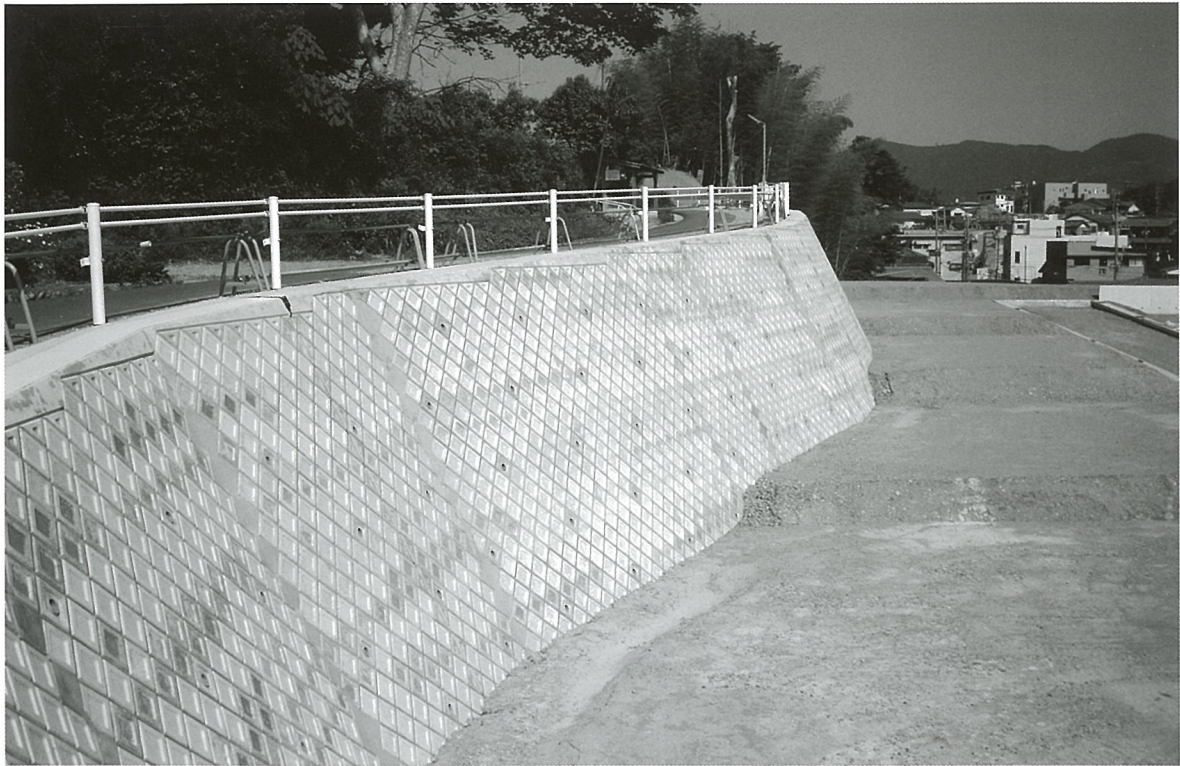
(災害復旧工事の設計要領による)

積みブロック標準寸法表

| 直高 H (m) | 法 長 L (m) |       |       | 裏込めコンクリート<br>b (mm) | 裏込材 (mm) |     |
|----------|-----------|-------|-------|---------------------|----------|-----|
|          | 1:0.3     | 1:0.4 | 1:0.5 |                     | c        | d   |
| 1.0      | 1.044     | 1.077 | 1.118 | 100                 | 300      | 450 |
| 1.5      | 1.566     | 1.616 | 1.677 | 100                 | 300      | 450 |
| 2.0      | —         | 2.154 | 2.236 | 100                 | 300      | 500 |
| 2.5      | —         | 2.693 | 2.795 | 100                 | 300      | 550 |
| 3.0      | —         | 3.231 | 3.354 | 100                 | 300      | 600 |
| 3.5      | —         | —     | 3.913 | 150                 | 300      | 650 |
| 4.0      | —         | —     | 4.472 | 150                 | 300      | 700 |
| 4.5      | —         | —     | 5.031 | 150                 | 300      | 750 |
| 5.0      | —         | —     | 5.590 | 150                 | 300      | 800 |

基礎標準寸法表

| a + b | 寸 法            |                |                |
|-------|----------------|----------------|----------------|
|       | B <sub>1</sub> | H <sub>1</sub> | H <sub>2</sub> |
| 450   | 520            | 300            | 100            |
| 500   | 550            | 350            |                |





URL <http://www.tokai-tsbk.co.jp>

☎日本工業規格表示許可工場



東海商事フロック工業株式会社

三重営業所 〒519-0425 三重県度会郡玉城町岩出333  
及び工場 TEL(0596)58-2300(代) FAX(0596)58-2330  
本 社 〒503-0893 岐阜県大垣市藤江町2丁目118新光ビル  
TEL(0584)81-6325(代) FAX(0584)73-7541  
大野工場 〒501-0533 岐阜県揖斐郡大野町本庄上新田859-1  
TEL(0585)35-2031(代) FAX(0585)35-2522